

9 f gUmhY]`]ghY

DE
Original

MU-A '&\$\$!' \$\$

Ausgabe 0F.201€

X^!•q } AAAAAAAAAAAAAA€

Artikelnummer MU-T_BA_€€_20F€-0F_DE



www.muething.com
www.shop.muething.com


Muething
GmbH & Co. KG



Ersatzteilliste

mit technischen Daten und Zubehör

Schlegelmulchgeräte

MU-M 220 – 300

Front – oder Heckanbau

**für Traktoren bis maximal
110 KW (150 PS) bei 1.000 U/min**

**Vor Inbetriebnahme sorgfältig lesen
Für künftige Verwendung aufbewahren**

**Müthing GmbH & Co KG Soest
Am Silberg 23 • D - 59494 Soest
Tel. +49 (0)2921 / 96510 • Fax +49 (0)2921 / 73080**

**www.muething.com / www.shop.muething.com
Service – Hotline +49 (0) 29 21 / 96 51 - 0**

**Stand 01 / 2010 – Version 2.0
Copyright © 2010 by Müthing GmbH & Co KG Soest
(AI !A S9 HS&!S&\$%!\$%\$8 9)**

Inhaltsverzeichnis	Seite
1. Einleitung Ersatzteilliste	4
2. Übertragung Ihrer Gerätedaten.....	5
3. Gerätebeschreibung.....	6
4. Technische Daten	7
5. Grundausstattung und lieferbare Sonderausstattung - Zubehör	8
6. Ersatzteilliste	9
01 A / 02 = Gehäuse.....	10 – 11
02 A / 02 = Dreipunktbock.....	12 – 13
03 A / 02 = Antriebsstrang.....	14 – 15
04 A / 02 = Stützwalze.....	16 – 17
05 A / 02 = Rotor	18 – 19
06 A / 02 = Schäkelrotor	20 – 21
07 A / 02 = Stützwalzenabstreifer	22 – 23
08 A / 02 = Getriebe	24 – 25
7. Notizen	26

1. Einleitung Ersatzteilliste

Sehr geehrter Kunde,

Auf den folgenden Seiten finden Sie eine vollständige Übersicht aller Bauteile Ihres **Müthing Mulchgerätes MU-M**.

Die Teile sind nach Baugruppen geordnet, auf nummerierten Bildtafeln visuell dargestellt und mit Positionsnummern versehen.

Auf den direkt folgenden Seiten können Sie über die Positionsnummer die zugehörige Teilenummer und die Teilebezeichnung finden. Außerdem ist nach Gerätearbeitsbreiten geordnet die Anzahl der verwendeten identischen Teile angegeben.

Anhand dieser Unterlage bitten wir benötigte Ersatzteile genau zu identifizieren und mit den nachfolgenden Angaben zu bestellen. Für weitergehende Auskünfte und Informationen stehen wir Ihnen dabei gerne zur Verfügung.

Sie erleichtern uns mit Angabe dieser Daten die Arbeit und sichern sich selbst einen besseren Service – vielen Dank!

Hinweis! Verwenden Sie bei Ersatzteilbestellungen immer die in der Ersatzteilliste angeführten Nummern und geben Sie bitte auch die Positionsnummer sowie die Nummer der Bildtafel mit an !

Um einen schnellen und möglichst fehlerfreien Service zu ermöglichen, ist es wichtig, bei der Bestellung auch immer die genaue Gerätebezeichnung mit anzugeben ! (Modell/Type, Seriennummer, Jahresbezeichnung)

Im Zweifel bitte eine Kopie der zugehörige Zeichnung aus der Ersatzteilliste mitfaxen und die Teile dort markieren !

Achtung ! Verwenden Sie ausschließlich Müthing – Original Ersatzteile. Der Einsatz von Nicht – Original Teilen führt zum Verlust von Garantieansprüchen !

Hinweis ! Beim Werkzeugwechsel aus Sicherheitsgründen immer Schrauben und Muttern mit auswechseln !
Beim Austausch von Keilriemen immer den ganzen Satz tauschen !

Achtung ! Beachten Sie immer die Sicherheitshinweise der Betriebsanleitung !

Bei weiteren Fragen zu Technik und Einsatz Ihres Gerätes stehen Ihnen unsere Mitarbeiter oder unsere Vertriebspartner gerne zur Verfügung.

Müthing GmbH & Co KG Soest

Tel: (++49) 02921 – 9651 0
Fax: (++49) 02921 – 73080
e-mail: soest@muething.com

Müthing GmbH & Co KG Uffenheim

Tel: (++49) 09842 – 9866 0
Fax: (++49) 09842 – 9866 67
e-mail: uffenheim@muething.com

Weitere ausführliche Informationen zu Ersatz- und Verschleißteilen für Mulchgeräte und Landtechnik allgemein finden Sie im Internet auf unserer Website

www.shop.muething.com

2. Übertragung Ihrer Gerätedaten

Übertragen Sie hier bitte die Daten Ihres Gerätes und des verwendeten Getriebes, die Sie auf den Typenschildern finden. Das Getriebetypenschild ist direkt auf dem Getriebe und das Gerätetypenschild ist auf der hinteren Seite des Gerätegehäuses links außen angebracht und entspricht dem nachfolgenden Muster:



Modell / Type (AB)...: **MU-M**

Seriennummer:

(Die Seriennummer ist zusätzlich im Gerät selbst unter dem Keilriemenschutz eingeschlagen!)

Jahresbezeichnung...:

Getriebebezeichnung:

Anbaubock: verschiebarer Front- Heck Anbaubock

Folgende Informationen können später ebenfalls nützlich sein:

Gerätekauf bei:

Inbetriebnahme am ...:

Verwendete Öle und Schmierstoffe..... (Empfehlung s. Wartungsplan)

Verwendete Farbtöne: gelb = RAL 1007 schwarz = RAL 9005

Zubehör (bitte ankreuzen)

Front-Heck Anbaubock mittig

Schäkelrotor

Rotor mit Y - Messern

Hydraulische Druckentlastung

Verschleißanlage, V-Kufen

Betriebsstundenzähler

Zweite Kurzhäckselleiste

Satz Warntafeln / Beleuchtung

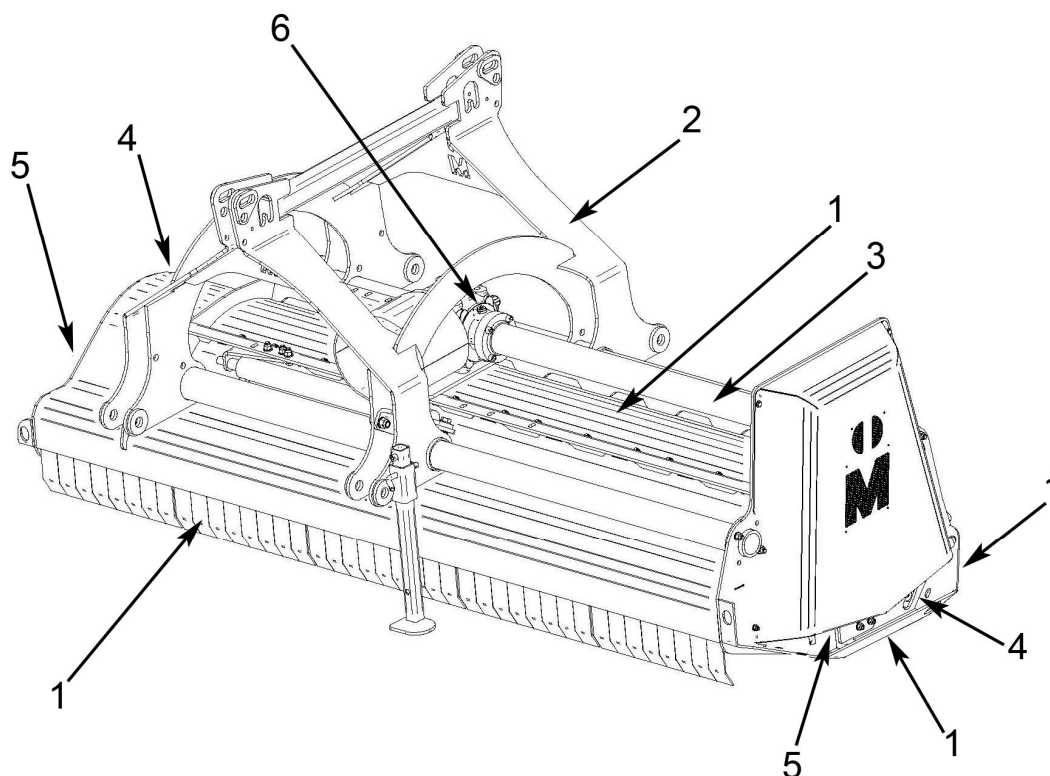
Höhenverstellbare Laufräder

Leuchtenträger

Front-Federentlastungspaket

3. Gerätebeschreibung

Ihr **Müthing – Mulchgerät MU-M** besteht aus verschiedenen Baugruppen, die aus der nachstehenden Zeichnung ersichtlich sind. Diese Baugruppen sind anschließend in der Ersatzteilliste detailliert in allen Einzelteilen aufgeführt.



Mulchgerät MU-M mit Baugruppen

Die wichtigsten Baugruppen sind:

1. Mulchgehäuse mit Schutzlamellen, hinterem Gummischutz und Gleitkufen
2. Dreipunktanbaubock Kat II (verschiebbar)
3. Antriebsstrang
4. Stützwalze (Stützräder) mit Lagerung
5. Rotor mit Lagerung, Werkzeugen und Werkzeughaltern
6. Getriebe
7. Gelenkwelle (ohne Darstellung - s. eigene Unterlage des Gelenkwellenherstellers)

Wir sind bestrebt, die **Müthing Produkte** ständig zu verbessern und weiterzuentwickeln. Deshalb müssen wir uns das Recht vorbehalten, ohne Vorankündigung alle Verbesserungen und Änderungen vorzunehmen, die wir für nötig erachten. Wir sind jedoch nicht verpflichtet, diese Verbesserungen und Änderungen auf bereits verkaufte Maschinen zu übertragen.

4. Technische Daten

Technische Beschreibung	MU-M 220-41	MU-M 250-41	MU-M 280-41	MU-M 300-41
Arbeitsbreite cm	220	250	280	300
Außenbreite cm	240	270	300	320
maximal zulässige Traktor KW (PS)	110 KW (150 PS) bei 1.000 U/min			
Anzahl M – Hammerschlegel M – Schlegelmesser	18	22	24	26
Anzahl Keilriemen	4 x XPB 1600			
Gewicht	890 kg	950 kg	1020 kg	1100 kg
Rotordrehzahl	2.333 U/min bei 1.000 U/min			
Werkzeug-Geschwindigkeit	53,5 m/s bei 1.000 U/min			
Dreipunktbau	Verschiebbarer Front- Heckanbaubock			
Drehzahl Zapfwelle	1.000 U/min			
Getriebe	Mit integriertem Freilauf			

5. Grundausrüstung und lieferbare Sonderausstattung - Zubehör

Die **Grund – Ausstattung** der Mulchgeräte der Baureihe MU-M umfasst:

- Dreipunktbock mit hydraulischer Seitenverschiebung für Front- und Heckanbau Kat. II
- Getriebe mit Durchtrieb und integriertem Freilauf für 1.000 U/min aufgebaut
- Rotor mit M – Hammerschlegeln
- Eine herausnehmbare Zerkleinerungsleiste System: „Haifischflosse“ -Müthing-Patent
- Gelenkwelle
- Automatische Keilriemenspannung

Als **Sonderausstattung - Zubehör (Mehrpreis)** ist für die Reihe MU – M lieferbar:

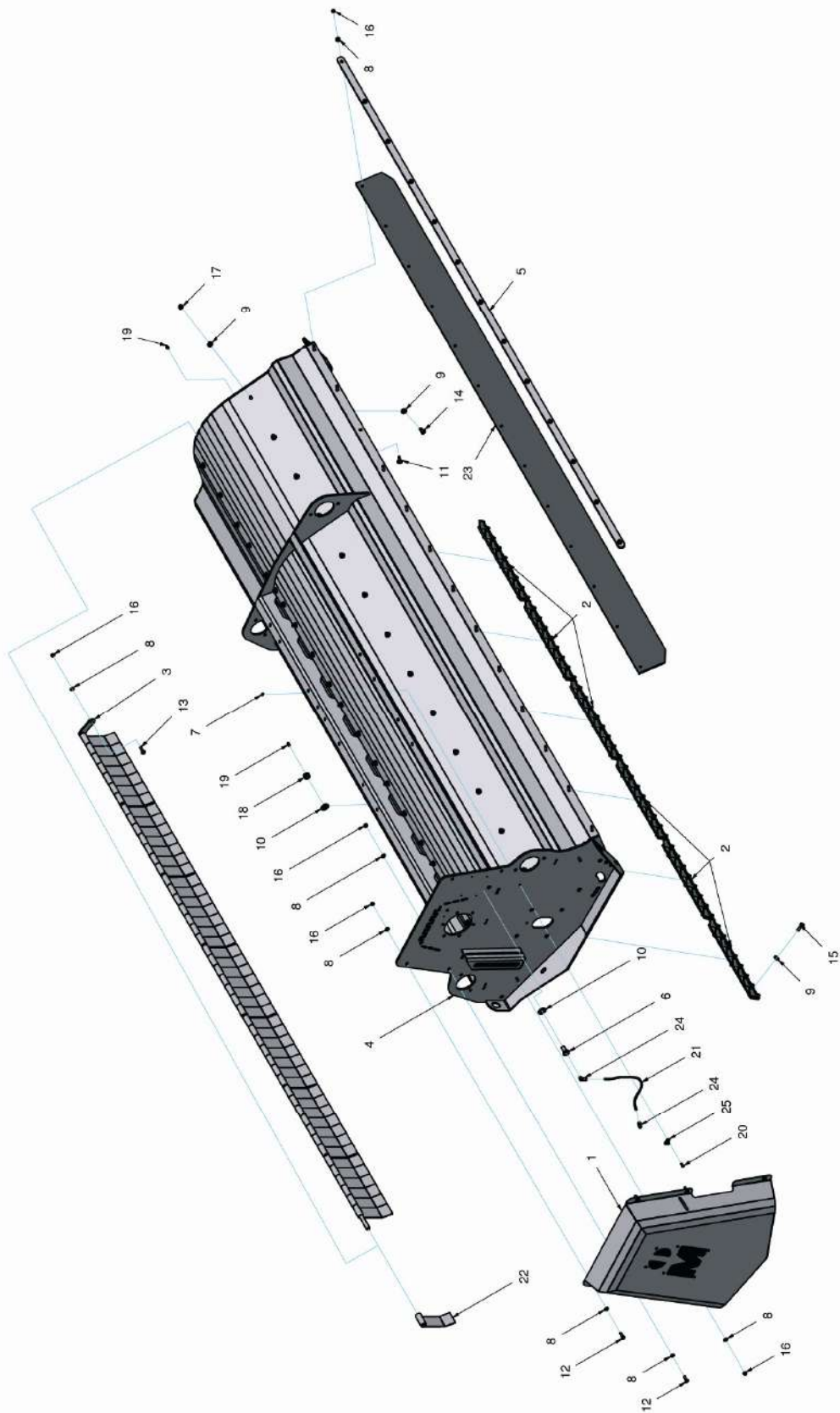
- GE2501 Gelenkwelle schwere Ausführung
- MU-PROZ016 Zweite schraubbare Kurzhäckselleiste
System: "Haifischflosse" - Müthing-Patent
- MU-Mxxx-41 Front- / Heck-Anbaubock mittig
- MU-SOFA Hydraulische Druckentlastung
- MUMZ035 Front-Federentlastungspaket
- MU-MZ041 Verschleißeinlage im Mulchkörper
- MU-MZ045 Verschleißkufen aus Hartmetall
- MU-PROZ031 Höhenverstellbare Gummilaufräder, mit starrer Achse
(anstatt Stützwalze)
- MUXZ030 Satz Warntafeln / Beleuchtung (unmontiert)
- MUMZ051-31 Rotor mit 3-fach-Y-Messern (anstatt M-Hammerschlegeln)
- MUMZ052-31 Rotor mit M-Schäkel-Messern (anstatt M-Hammerschlegeln)
- MUX031 Leuchtenträger
- MUX2040 Betriebsstundenzähler

Stand: 01.2010

6. Ersatzteilliste

01 A / 02 = Gehäuse.....	10 – 11
02 A / 02 = Dreipunktbock.....	12 – 13
03 A / 02 = Antriebsstrang.....	14 – 15
04 A / 02 = Stützwalze.....	16 – 17
05 A / 02 = Rotor	18 – 19
06 A / 02 = Schäkelrotor	20 – 21
07 A / 02 = Stützwalzenabstreifer	22 – 23
08 A / 02 = Getriebe	24 – 25

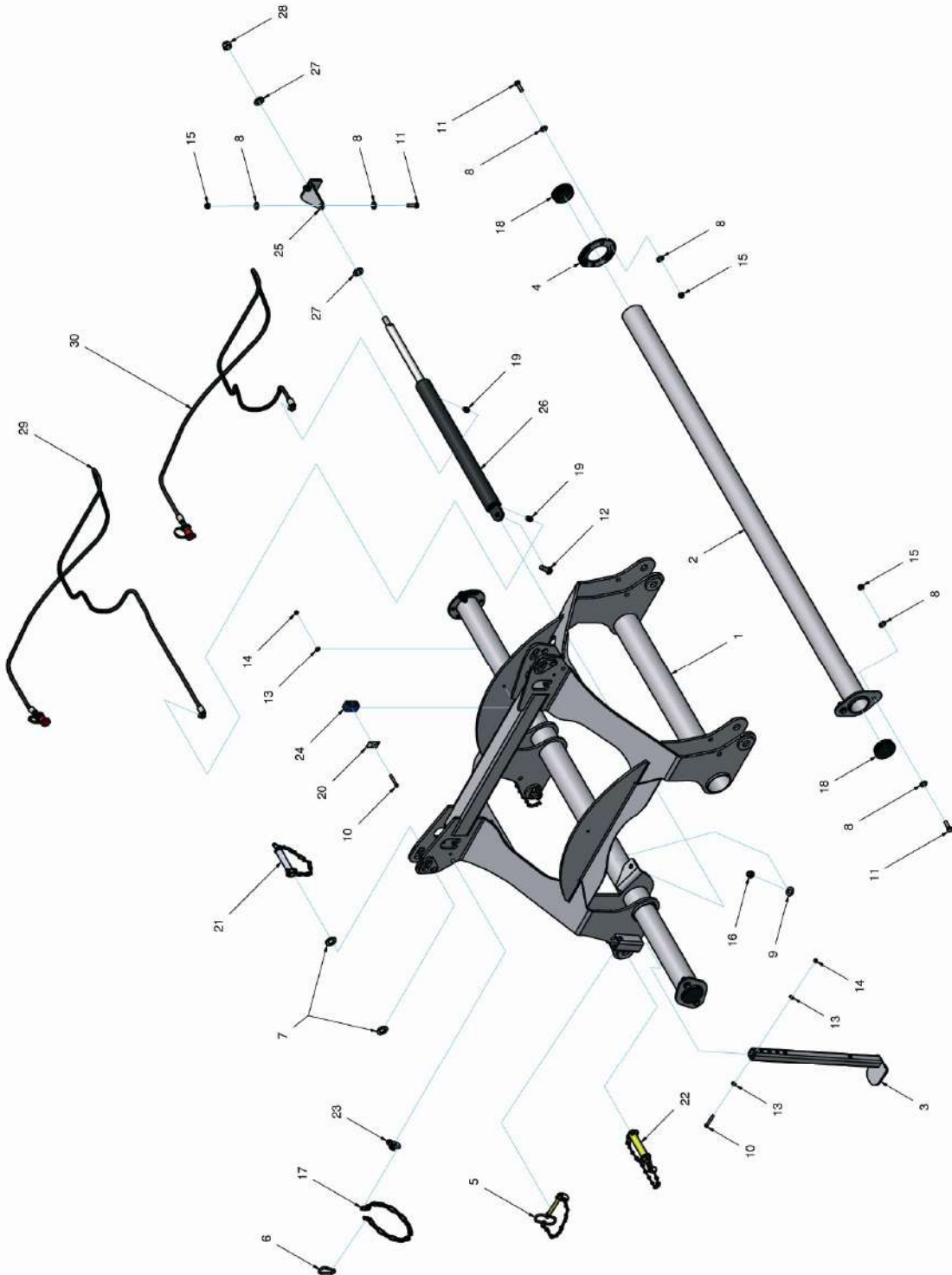
Bildtafel 01A/02 Gebäude MU-M 220-300 Bj.2010



Bildtafel 01A/02 Gebäude MU-M 220-300 Bj.2010

Pos.	Teile-Nr.	Benennung	MU-M 220	MU-M 250	MU-M 280	MU-M 300
1	MU0202437	Keilriemenschutzkasten	1	1	1	1
2	MU0800171	Gegenschneide 400 mm	3	5		6
2	MU0800173	Gegenschneide 600 mm	1		4	
3	MUM00638	Pendelwelle 220	1			
3	MUM00636	Pendelwelle 250		1		
3	MUM00678	Pendelwelle 280			1	
3	MUM00668	Pendelwelle 300				1
4	MU0802600	Gehäuse 220	1			
4	MU0802607	Gehäuse 250		1		
4	MU0802604	Gehäuse 280			1	
4	MU0802606	Gehäuse 300				1
5	MU000193	Halteeisen 220	1			
5	MU000137	Halteeisen 250		1		
5	MU000382	Halteeisen 280			1	
5	MU0901916	Halteeisen 300				1
6	MU1200454	Schmierschraube M16x32	1	1	1	1
7	MU980006	U-Scheibe 5,3mm DIN125	1	1	1	1
8	MU980102	U-Scheibe 8,4mm DIN125	20	21	22	24
9	MU980202	U-Scheibe 10,5mm DIN125	57	67	70	81
10	MU980402	U-Scheibe 17,0mm DIN125	2	2	2	2
11	MU980121	Schloßschraube DIN 603	9	10	11	13
12	MU980113	Sechskantschraube DIN933	4	4	4	4
13	MU980109	Sechskantschraube DIN933	1	1	1	1
14	MU980208	Sechskantschraube DIN933	22	26	27	31
15	MU980222	Sechskantschraube DIN933	13	15	16	18
16	MU980101	Sechskantmutter DIN 985	16	17	18	20
17	MU980201	Sechskantmutter DIN 985	22	26	27	32
18	MU980401	Sechskantmutter DIN 985	1	1	1	1
19	MU980700	Schmiernippel H1 M08x1	2	2	2	2
20	MUMG0004	Blindniet 5x18	1	1	1	1
21	MULI0005	Schmierleitung 430 mm	1	1	1	1
22	MU000313-1	Pendelklappe	36	41	46	49
23	MU000191	Schutzgummi 220	1			
23	MU000134	Schutzgummi 250		1		
23	MU000381	Schutzgummi 280			1	
23	MU000508	Schutzgummi 300				1
24	MULI0006	Winkelsteckverschraubung	2	2	2	2
25	MUMG0005	Rohrschelle incl. Gummi	1	1	1	1

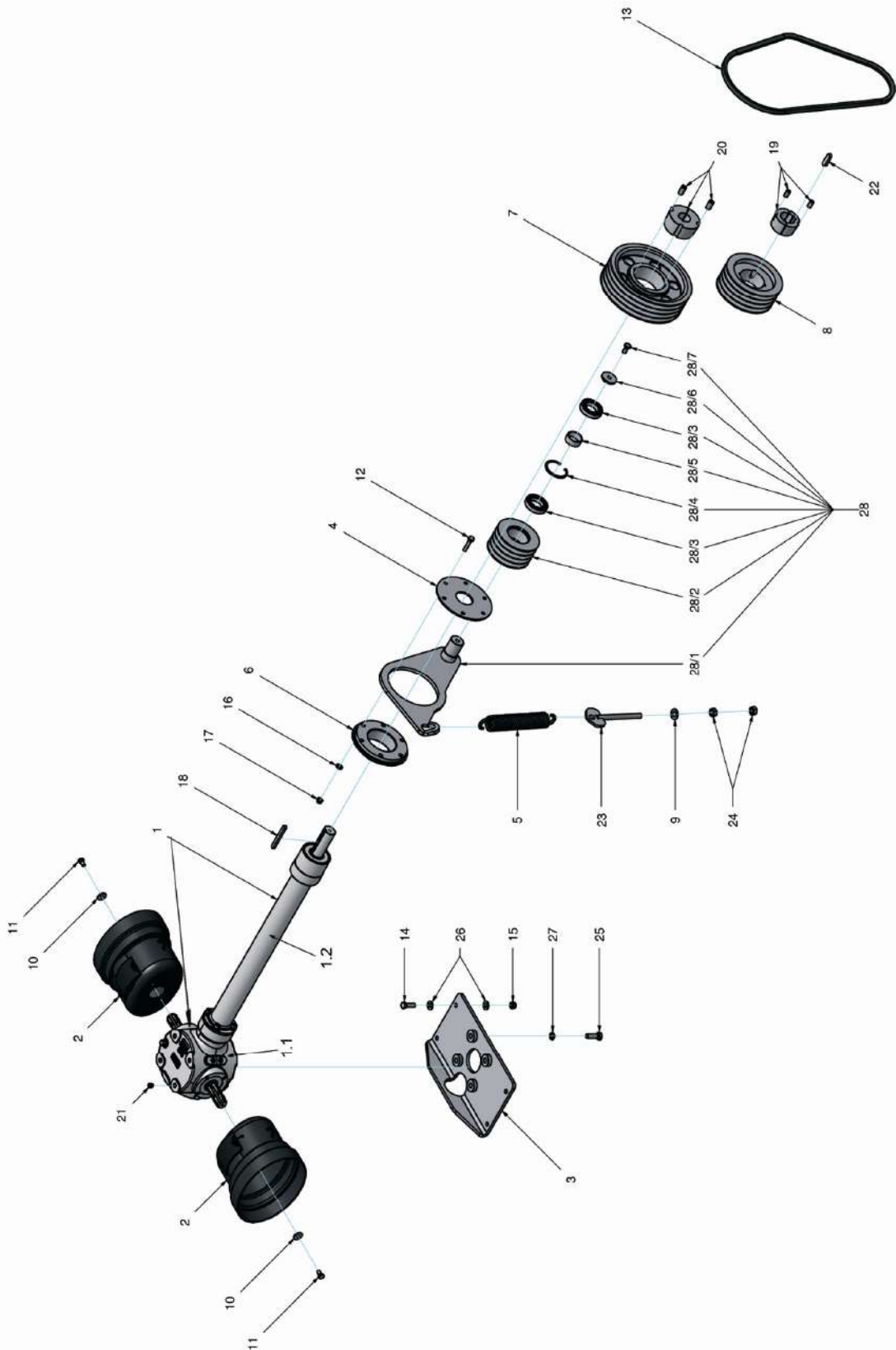
Bildtafel 02A/02 Dreipunktbock MU-M 220-300 ab Bj. 2010



Bildtafel 02A/02 Dreipunktbock MU-M 220-300 ab Bj. 2010

Pos.	Teile-Nr.	Benennung	MU-M 220	MU-M 250	MU-M 280	MU-M 300
1	MU0803323	Schiebebock MU-M	1	1	1	1
2	MU0800114	Schieberohr MU-M	2	2	2	2
3	MUM03006	Stützfuss	1	1	1	1
4	MU3300063	Excenterscheibe	2	2	2	2
5	MU1200031	Griffbolzen	1	1	1	1
6	MUMG0007	Karabinerhaken 8x80	1	1	1	1
7	MU980517	U-Scheibe	2	2	2	2
8	MU980302	U-Scheibe	20	20	20	20
9	MU980402	U-Scheibe	1	1	1	1
10	MU980118	Sechskantschraube	2	2	2	2
11	MU980321	Sechskantschraube	10	10	10	10
12	MU980407	Sechskantschraube	1	1	1	1
13	MU980102	U-Scheibe	3	3	3	3
14	MU980101	Sechskantmutter	2	2	2	2
15	MU980301	Sechskantmutter	10	10	10	10
16	MU980401	Sechskantmutter	1	1	1	1
17	MUMG0011	Normkette verzinkt	1	1	1	1
18	MU4700102	Lamellenstopfen	4	4	4	4
19	MU5300029	Verschraubung	2	2	2	2
20	MUMG0014	Deckplatte	1	1	1	1
21	MU980952	O-Bolzen Kat.II	1	1	1	1
22	MU980938	Unterlenkerbolzen	2	2	2	2
23	MUMG0015	Schäkel verzinkt	1	1	1	1
24	MUMG0016	Rohrschelle	1	1	1	1
25	MU0600066	Zylinderhalter	1	1	1	1
26	MUHZ003	Zylinder Seitenvers.	1	1	1	1
o.A.	MUDZ0004	Zylinder-Dichtsatz	1	1	1	1
27	MU980505	U-Scheibe	2	2	2	2
28	MU980504	Sechskantmutter	1	1	1	1
29	MU5300109	Hydraulikschlauch	1	1	1	1
30	MU980719	Hydraulikschlauch	1	1	1	1

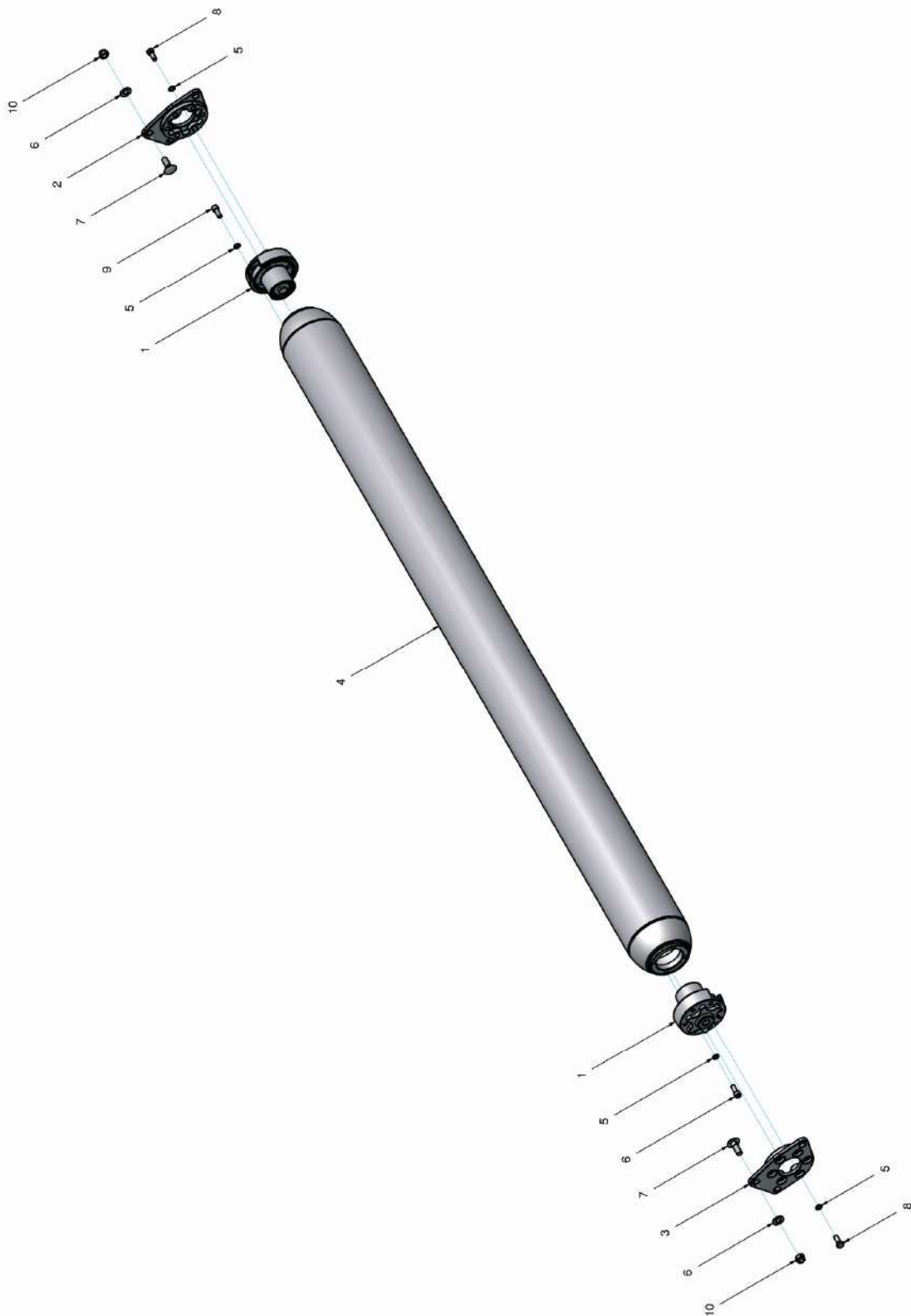
Bildtafel 03A/02 Antriebsstrang MU-M 220-300 Bj.2010



Bildtafel 03A/02 Antriebsstrang MU-M 220-300 Bj.2010

Pos.	Teile-Nr.	Benennung	MU-M 220	MU-M 250	MU-M 280	MU-M 300
1	2070 1.5 950	Getriebe kpl. Verl. 950	1	1	1	
1	2070 1.5 1350	Getriebe kpl. Verl.1350			1	1
1.1	2070 1.5	Getriebe ohne Verl.	1	1	1	1
1.2	2070 950	Verlängerung kpl. 950	1	1	1	
1.2	2070 1350	Verlängerung kpl. 1350			1	1
2	MU980814	Schutztopf oval	2	2	2	2
3	MU0800116	Getriebekonsole	1	1	1	1
4	MUM00689	Haltescheibe vz.	1	1	1	1
5	MU980912	Zugfeder	1	1	1	1
6	MUM00680	Lagerbuchse vz.	1	1	1	1
7	MU981823	Riemenscheibe SPB 280	1	1	1	1
8	MU981811	Riemenscheibe SPB 180	1	1	1	1
9	MU980402	U-Scheibe DIN 125	1	1	1	1
10	MU980203	U-Scheibe DIN 9021	8	8	8	8
11	MU980218	Sechskantschraube	8	8	8	8
12	MU980219	Sechskantschraube	6	6	6	6
13	MU981824	Keilriemen	4	4	4	4
14	MU980321	Sechskantschraube	4	4	4	4
15	MU980301	Sechskantmutter	4	4	4	4
16	MU980202	U-Scheibe DIN 125	6	6	6	6
17	MU980201	Sechskantmutter	6	6	6	6
18	MU980823	Passfeder DIN 6885	1	1	1	1
19	MU981800	Spannbuchse Rotor	1	1	1	1
20	MU980820	Spannbuchse Getriebev.	1	1	1	1
21	MU4791005	Lamellenstopfen	4	4	4	4
22	MU980818	Passfeder DIN 6885	1	1	1	1
23	MAX00062	Zugstange vz.	1	1	1	1
24	MU980400	Sechskantmutter	2	2	2	2
25	MU980340	Sechskantschraube	4	4	4	4
26	MU980302	U-Scheibe DIN 125	8	8	8	8
27	MUNL0014	Nordlockscheibe	4	4	4	4
28	MU0201285	Spanneinheit kpl.	1	1	1	1
28.1	MUM00800	Spannhebel	1	1	1	1
28.2	MUM00469	Spannriemenscheibe	1	1	1	1
28.3	MU980897	Rillenkugellager	2	2	2	2
28.4	MU980896	Sicherungsring	1	1	1	1
28.5	MUM00600	Distanzbuchse	1	1	1	1
28.6	MUM00601	Scheibe	1	1	1	1
28.7	MU980323	Sechskantschraube	1	1	1	1

Bildtafel 04A/02 Stützwalze MU-M 220-300 Bj.2010

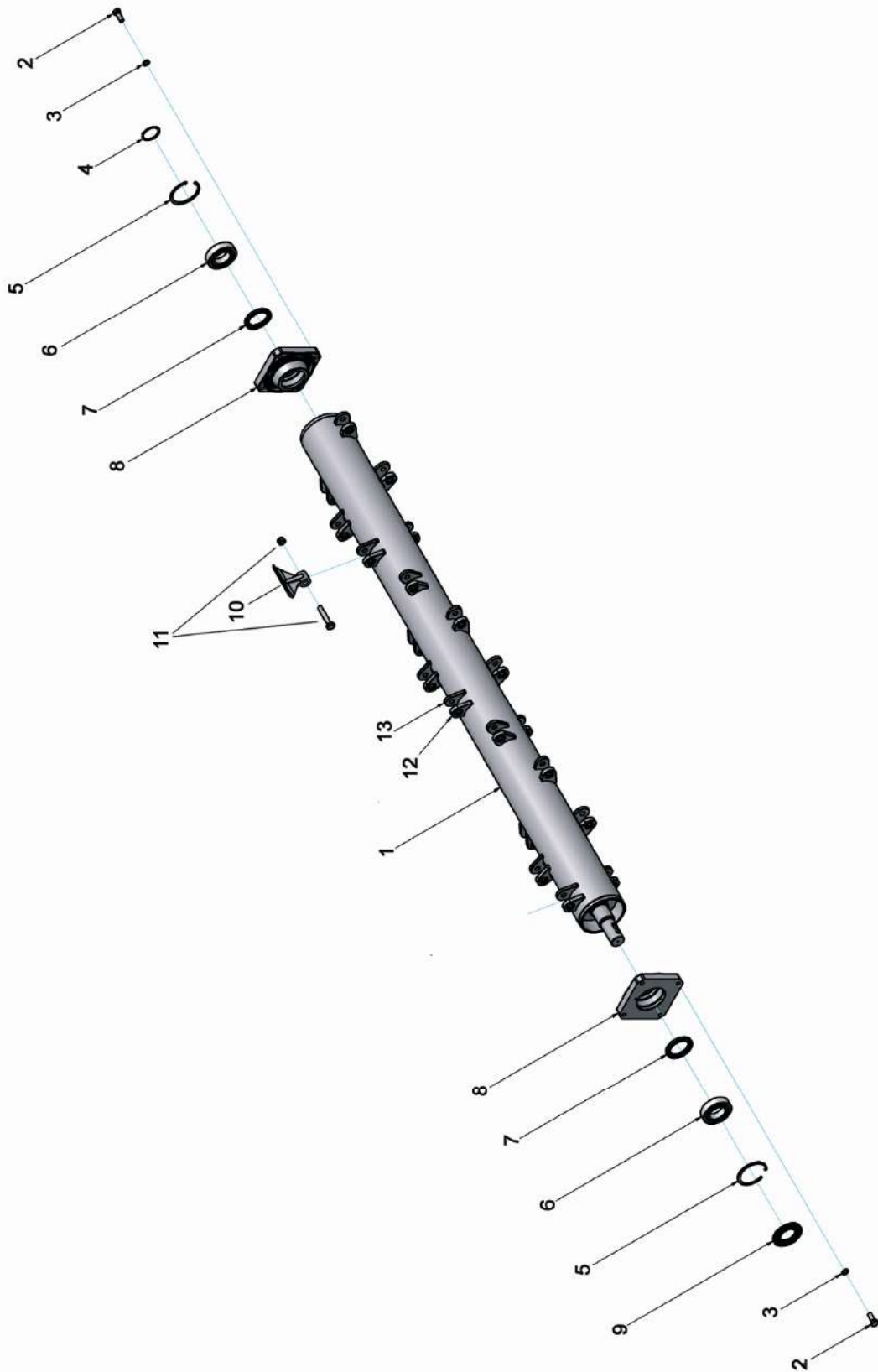


Bildtafel 04A/02 Stützwalze MU-M 220-300 Bj.2010

Pos.	Teile-Nr.	Benennung	MU-M 220	MU-M 250	MU-M 280	MU-M 300
1	202932	Lagerung kpl. montiert	2	2	2	2
2	MUM00326	Halteplatte rechts	1	1	1	1
3	MUM00323	Halteplatte links	1	1	1	1
4	MU0803363	Stützwalzenrohr 220	1			
4	MU0803364	Stützwalzenrohr 250		1		
4	MU0803365	Stützwalzenrohr 280			1	
4	MU0803366	Stützwalzenrohr 300				1
5	MUNL0012	Nordlockscheibe	20	20	20	20
6	MU980402	U-Scheibe A 16	6	6	6	6
7	MU980424	Schloßschraube	6	6	6	6
8	MU980307	Sechskantschraube	12	12	12	12
9	MU980315	Innensechskantschr.	8	8	8	8
10	MU980401	Sechskantmutter	6	6	6	6

o.A.	MU0202441	Stützwalze kpl. 220	1			
o.A.	MU0202443	Stützwalze kpl. 250		1		
o.A.	MU0202445	Stützwalze kpl. 280			1	
o.A.	MU0202447	Stützwalze kpl. 300				1

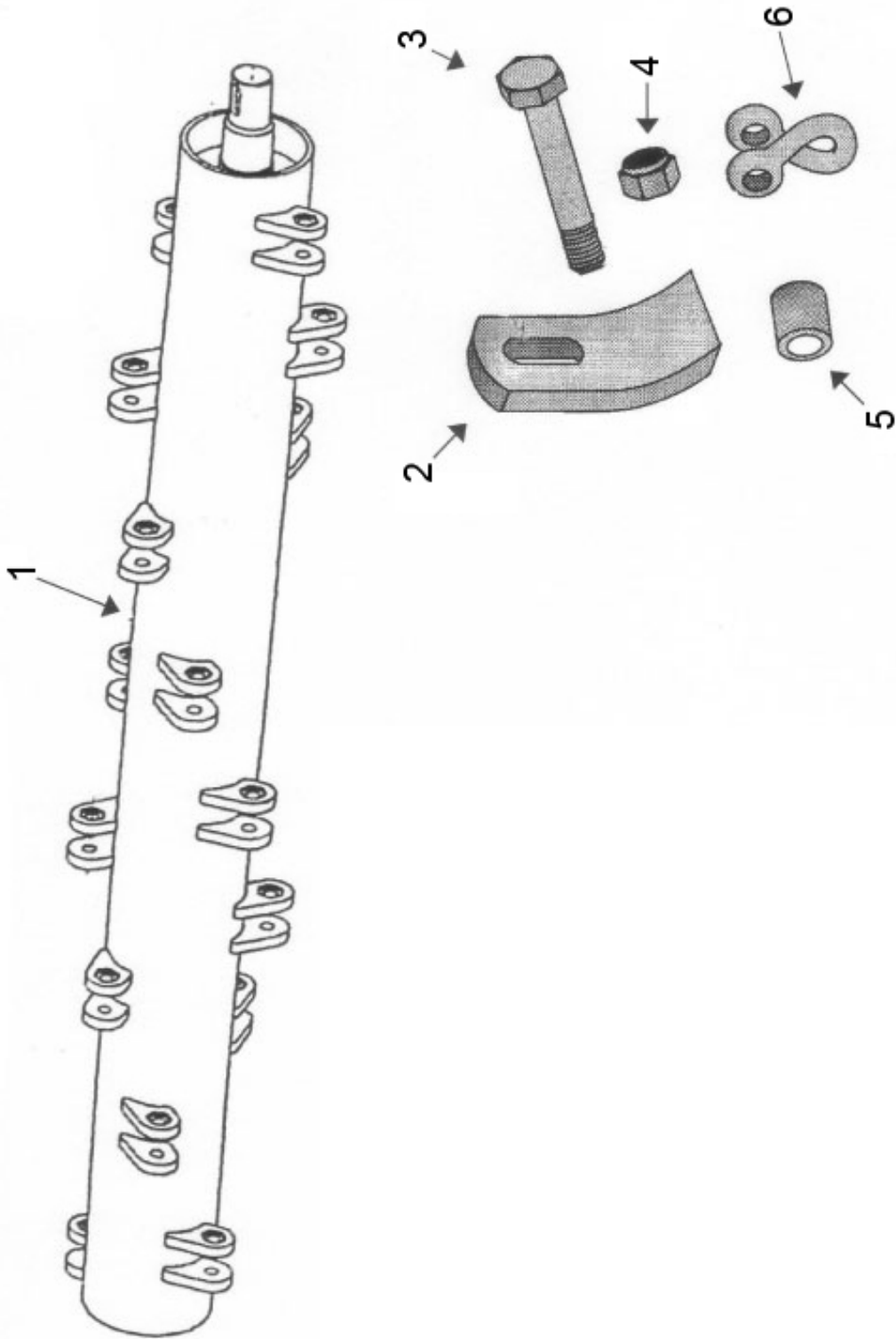
Bildtafel 05A/02 Rotor MU-M 220-300 Bj.2010



Bildtafel 05A/02 Rotor MU-M 220-300 Bj.2010

Pos.	Teile-Nr.	Benennung	MU-M 220	MU-M 250	MU-M 280	MU-M 300
1	MU0202375	Hammerrotor incl. Werkz.	1			
1	MU0202372	Hammerrotor incl. Werkz.		1		
1	MU0200075	Hammerrotor incl. Werkz.			1	
1	MU0200102	Hammerrotor incl. Werkz.				1
2	MU980412	Sechskantschraube DIN933	8	8	8	8
3	MUNL0016	Nordlockscheibe	8	8	8	8
4	MU980807	Sicherungsring DIN 471	1	1	1	1
5	MU980808	I-Sicherungsring DIN 472	2	2	2	2
6	MU980815	Rotorlager	2	2	2	2
7	2403019009	Wellendichtring	2	2	2	2
8	MU3300061	Rotorlagerschale	2	2	2	2
9	MU980821	Wellendichtring	1	1	1	1
10	MU000306	M-Hammer	18	22	24	26
11	MU980416	Schraube incl. Mutter	18	22	24	26
12	PU000339	Halter mit Sechskant	18	22	24	26
13	PU000340	Halter ohne Sechskant	18	22	24	26

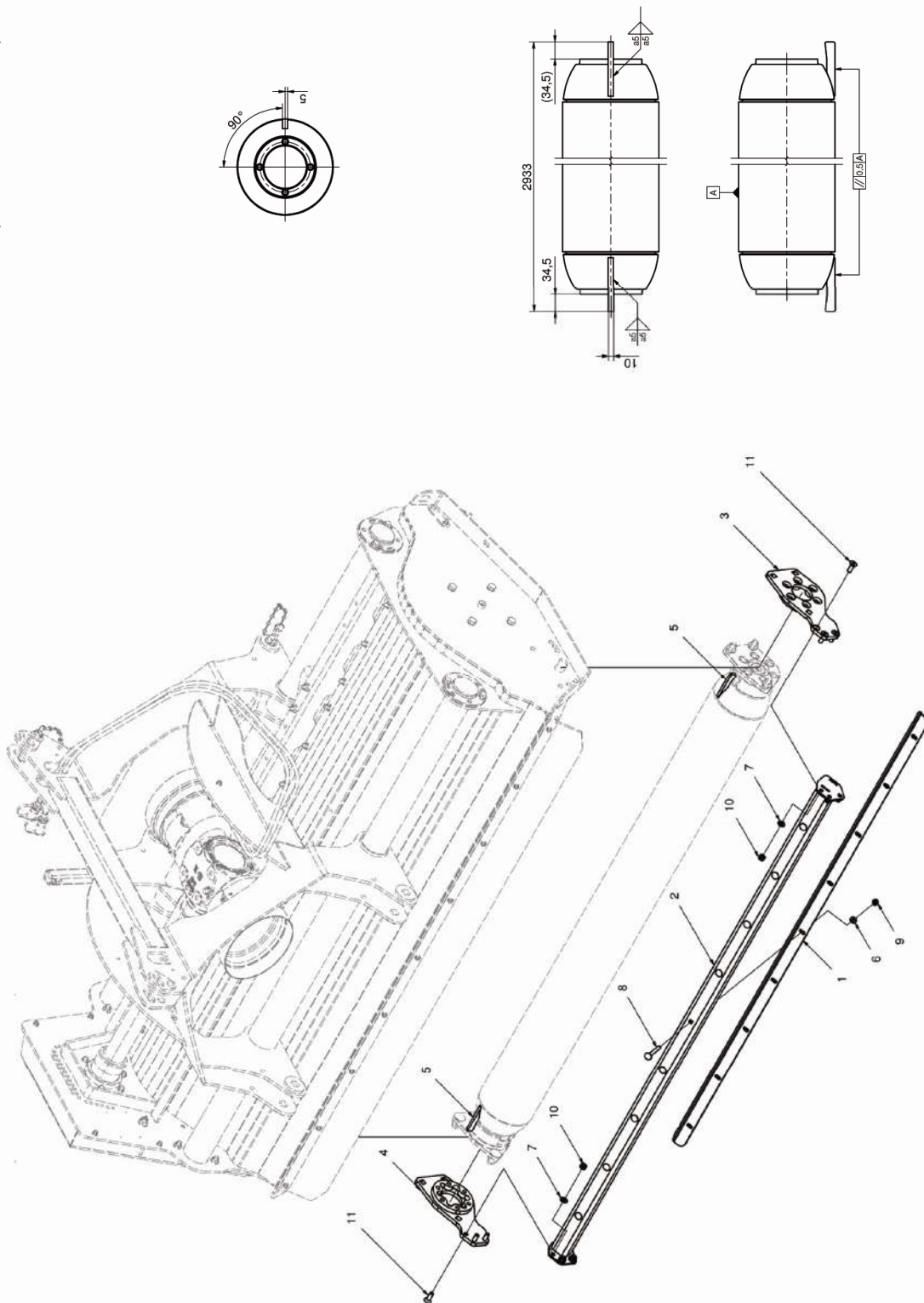
Bildtafel 06A/02 Schälkelrotor MU-M 220-300 Bj.2010



Bildtafel 06A/02 Schäkelrotor MU-M 220-300 Bj.2010

Pos.	Teile-Nr.	Benennung	MU-M 220	MU-M 250	MU-M 280	MU-M 300
1	MU0202898	Schäkelrotor incl. Werk.	1			
1	MU0202901	Schäkelrotor incl. Werk.		1		
1	MU0202904	Schäkelrotor incl. Werk.			1	
1	MU0202907	Schäkelrotor incl. Werk.				1
2	MU000449	M-Schäkelmesser	46	52	58	64
3 + 4	MU980509	Schraube incl. Mutter	46	52	58	64
5	MU000507	Schäkel	46	52	58	64
6	MU000560	Distanzbuchse	46	52	58	64

Bildtafel 07A/02 Stützwalzenabstreifer MU-M 220-300 Bj.2010

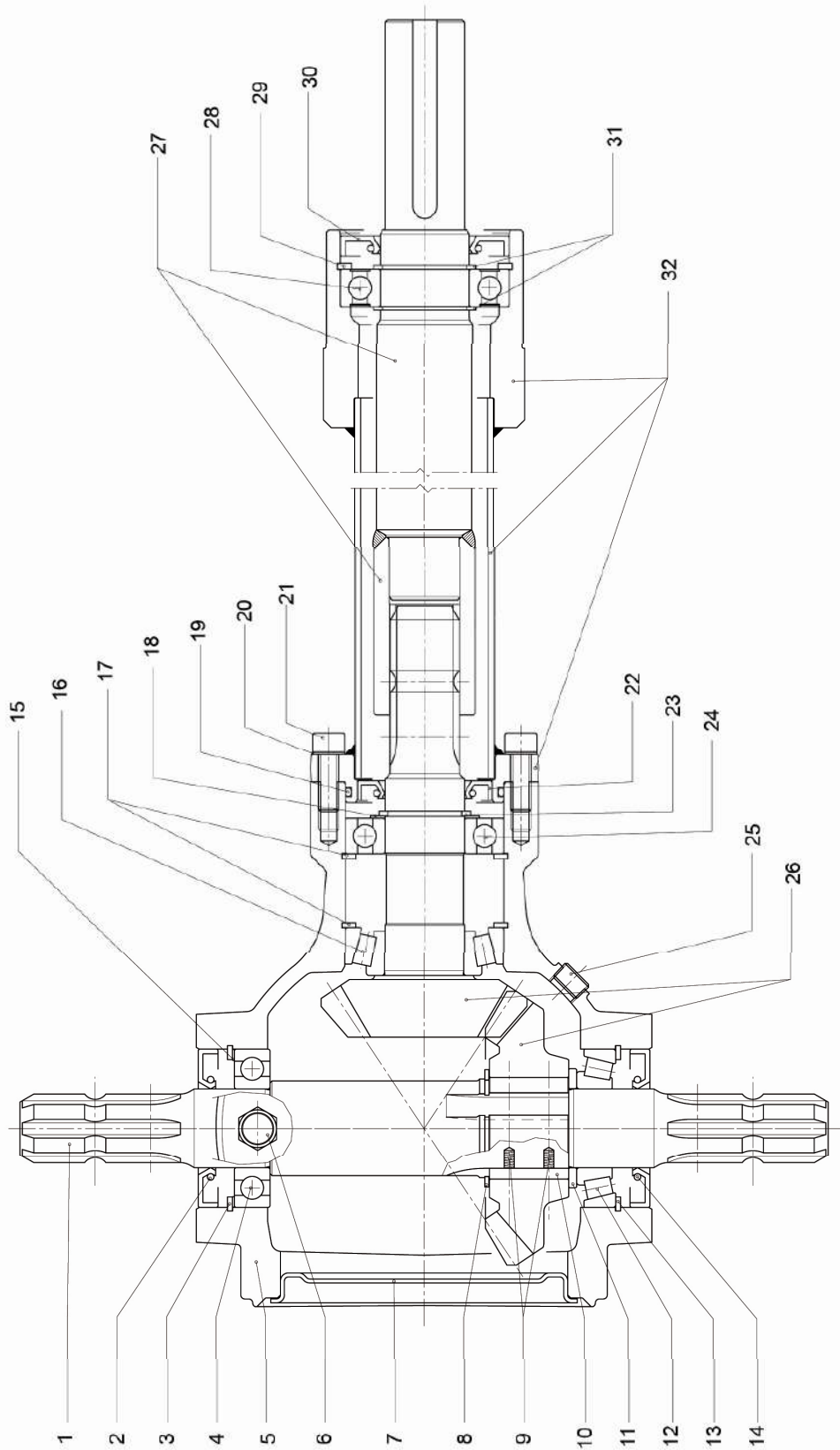


Bildtafel 07A/02 Stützwalzenabstreifer MU-M 220-300 Bj.2010

Pos.	Teile-Nr.	Benennung	MU-M 220	MU-M 250	MU-M 280	MU-M 300
1	MU0602821	Abstreiferschneide 220	1			
1	MU0602823	Abstreiferschneide 250		1		
1	MU0602825	Abstreiferschneide 280			1	
1	MU0602827	Abstreiferschneide 300				1
2	MU0802383	Abstreiferholm 220	1			
2	MU0802385	Abstreiferholm 250		1		
2	MU0802387	Abstreiferholm 280			1	
2	MU0802389	Abstreiferholm 300				1
3	MU0802391	Halteplatte Rechts	1	1	1	1
4	MU0802393	Halteplatte Links	1	1	1	1
5	MU0903297	Paddel (Räumer)	2	2	2	2
6	MU980202	U-Scheibe A10,5	9	10	11	12
7	MU980302	U-Scheibe A 13	6	6	6	6
8	MU980243	Schloßschraube	9	10	11	12
9	MU980201	Sechskantmutter	9	10	11	12
10	MU980301	Sechskantmutter	6	6	6	6
11	MU980339	ISK-Senkschraube	6	6	6	6

o.A.	MU0202457	Abstreifer kpl. AB 220	1			
o.A.	MU0202458	Abstreifer kpl. AB 250		1		
o.A.	MU0202459	Abstreifer kpl. AB 280			1	
o.A.	MU0202460	Abstreifer kpl. AB 300				1

Bildtafel 08A/02 Getriebe S2070 MU-M 220-300 Bj.2010



Bildtafel 08A/02 Getriebe S2070 MU-M 220-300 Bj.2010

Pos.	Teile-Nr.	Benennung	MU-M 220	MU-M 250	MU-M 280	MU-M 300
1	MUS207001	Durchtriebsswelle	1	1	1	1
2	2403058003	Wellendichtring	1	1	1	1
3	MU623014	Innensicherungsring	1	1	1	1
4	MU623010	Rillenkugellager	1	1	1	1
5	MUS207002	Gehäuse	1	1	1	1
6	MU623018	Getriebeentlüftung	1	1	1	1
7	MUS207003	Verschlussdeckel	1	1	1	1
8	MUS207004	Außensicherungsring	1	1	1	1
9	MUS207005	Druckfeder	6	6	6	6
10	MUS207006	Sperrkeil	3	3	3	3
11	MUS207007	Passscheibe 40 x 0,5	1	1	1	1
12	MU623022	Kegelrollenlager	1	1	1	1
13	MU623014	Innensicherungsring	1	1	1	1
14	2403058003	Wellendichtring	1	1	1	1
15	MU623014	Innensicherungsring	1	1	1	1
16	MU623012	Kegelrollenlager	1	1	1	1
17	MU623014	Innensicherungsring	2	2	2	2
18	MUS207008	Passscheibe	1	1	1	1
19	MUS207009	Abdichtring	1	1	1	1
20	MUNL0010	Sicherungsscheibe	4	4	4	4
21	MU980244	Innensechskantschr.	4	4	4	4
22	MUS207010	Wellendichtring	1	1	1	1
23	MUS207011	Seegerring 40x2,5	1	1	1	1
24	MU623010	Rillenkugellager	1	1	1	1
25	MU623017	Verschlusschraube	4	4	4	4
26	MUS207012	Zahnradpaar	1	1	1	1
27	MUS01350	Verlängerungswelle1350			1	1
27	MUS00950	Verlängerungswelle 950	1	1	1	
28	MU980898	Rillenkugellager	1	1	1	1
29	00000885	Innensicherungsring	1	1	1	1
30	MURV0039	Wellendichtring	1	1	1	1
31	MU980828	Außensicherungsring	2	2	2	2
32	MUS207014	Außenschutzrohr 1350			1	1
32	MUS207015	Außenschutzrohr 950	1	1	1	



D - 59494 Soest

Am Silberg 23
 Tel. +49 (0) 29 21 - 96 51-0
 Fax +49 (0) 29 21 - 7 30 80
 soest@muething.com



D - 97215 Uffenheim

Am Brunnlein 2
 Tel. +49 (0) 98 42 - 98 66-0
 Fax +49 (0) 98 42 - 98 66 67
 uffenheim@muething.com




Müthing
 seit 1898 - Zukunft aus Tradition