

ERSATZTEILLISTE

MU-L 180 - 280 F/H

AB SERIE	1.5
AUSGABE	05.2017
ARTIKELNUMMER	MU-L_ET_1-5_2017-05





Ersatzteilliste

mit technischen Daten und Zubehör

Schlegelmulchgeräte

MU-L 180 – 280

Front – oder Heckanbau

für Traktoren bis maximal
75 KW (100 PS) bei 540 U/min
90 KW (120 PS) bei 1.000 U/min

Vor Inbetriebnahme sorgfältig lesen
Für künftige Verwendung aufbewahren

Müthing GmbH & Co KG Soest
Am Silberberg 23 • D - 59494 Soest
Tel. +49 (0)2921 / 96510 • Fax +49 (0)2921 / 73080

www.muething.com / www.shop.muething.com
Service – Hotline +49 (0) 29 21 / 96 51 - 0



1. Einleitung Ersatzteilliste.....	5
2. Übertragung Ihrer Gerätedaten.....	6
3. Gerätebeschreibung	7
4. Technische Daten	8
5. Grundausrüstung und lieferbare Sonderausstattung - Zubehör	9
6. Ersatzteilliste	11
Gehäuse	12 – 15
Anbauböcke.....	16 – 19
Rotor, Antrieb	20 – 23
Werkzeugvariante Schäckelmesser	24 – 25
Stützwalze Version 2010.....	26 – 27
Getriebe.....	28 – 29

1. Einleitung Ersatzteilliste

Sehr geehrter Kunde,

Auf den folgenden Seiten finden Sie eine vollständige Übersicht aller Bauteile Ihres **Müthing Mulchgerätes MU-L**.

Die Teile sind nach Baugruppen geordnet, auf nummerierten Bildtafeln visuell dargestellt und mit Positionsnummern versehen.

Auf den direkt folgenden Seiten können Sie über die Positionsnummer die zugehörige Teilenummer und die Teilebezeichnung finden. Außerdem ist nach Geräteeinsatzbreiten geordnet die Anzahl der verwendeten identischen Teile angegeben.

Anhand dieser Unterlage bitten wir benötigte Ersatzteile genau zu identifizieren und mit den nachfolgenden Angaben zu bestellen. Für weitergehende Auskünfte und Informationen stehen wir Ihnen dabei gerne zur Verfügung.

Sie erleichtern uns mit Angabe dieser Daten die Arbeit und sichern sich selbst einen besseren Service – vielen Dank!

Hinweis! **Verwenden Sie bei Ersatzteilbestellungen immer die in der Ersatzteilliste angeführten Nummern und geben Sie bitte auch die Positionsnummer sowie die Nummer der Bildtafel mit an !**
Um einen schnellen und möglichst fehlerfreien Service zu ermöglichen, ist es wichtig, bei der Bestellung auch immer die genaue Gerätebezeichnung mit anzugeben ! (Modell/Type, Seriennummer, Jahresbezeichnung)
Im Zweifel bitte eine Kopie der zugehörige Zeichnung aus der Ersatzteilliste mitfaxen und die Teile dort markieren !

Achtung ! **Verwenden Sie ausschließlich Müthing – Original Ersatzteile. Der Einsatz von Nicht – Original Teilen führt zum Verlust von Garantieansprüchen !**

Hinweis ! **Beim Werkzeugwechsel aus Sicherheitsgründen immer Schrauben und Muttern mit auswechseln !**
Beim Austausch von Keilriemen immer den ganzen Satz tauschen !

Achtung ! **Beachten Sie immer die Sicherheitshinweise der Betriebsanleitung !**

Bei weiteren Fragen zu Technik und Einsatz Ihres Gerätes stehen Ihnen unsere Mitarbeiter oder unsere Vertriebspartner gerne zur Verfügung.

Müthing GmbH & Co KG Soest

Tel: (++49) 02921 – 9651 0
Fax: (++49) 02921 – 73080
e-mail: soest@muething.com

Müthing GmbH & Co KG Uffenheim

Tel: (++49) 09842 – 9866 0
Fax: (++49) 09842 – 9866 67
e-mail: uffenheim@muething.com

Weitere ausführliche Informationen zu Ersatz- und Verschleißteilen für Mulchgeräte und Landtechnik allgemein finden Sie im Internet auf unserer Website

www.shop.muething.com

2. Übertragung Ihrer Gerätedaten

Übertragen Sie hier bitte die Daten Ihres Gerätes und des verwendeten Getriebes, die Sie auf den Typenschildern finden. Das Getriebetypenschild ist direkt auf dem Getriebe und das Gerätetypenschild ist auf der hinteren Seite des Gerätegehäuses links außen angebracht und entspricht dem nachfolgenden Muster:



Modell / Type (AB).. : **MU-L**.....

Seriennummer..... :

Jahresbezeichnung . :

Getriebebezeichnung:

Anbaubock : fest verschiebbar

(Die Seriennummer ist zusätzlich im Gerät selbst unter dem Keilriemenschutz eingeschlagen!)

Folgende Informationen können später ebenfalls nützlich sein:

Gerätekauf bei..... :

Inbetriebnahme am... :

Verwendete Öle und Schmierstoffe (Empfehlung siehe Wartungsplan)

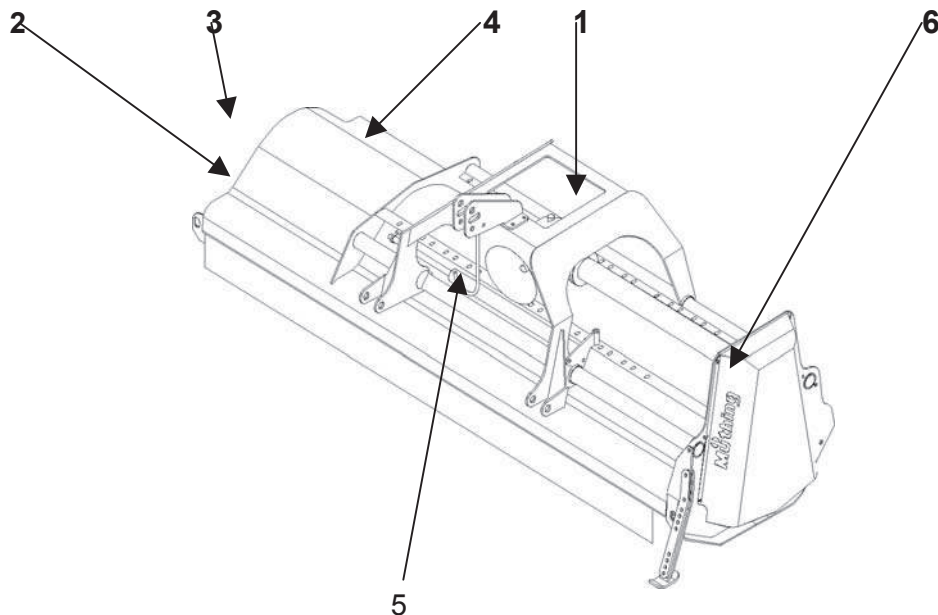
Verwendete Farbtöne: gelb = RAL 1007 schwarz = RAL 8349

Zubehör (bitte ankreuzen)

- Front-Heck Anbaubock fest
- Front-Heck Anbaubock verschiebbar
- Spezial Anbaubock versetzbar
- Hydraulische Seitenverschiebung
- Schäkelrotor
- Rotor mit Y - Messern
- Laufräder
- Rechenbalken
- Front-Federentlastungspaket

3. Gerätebeschreibung

Ihr **Müthing – Mulchgerät MU-L** besteht aus verschiedenen Baugruppen, die aus der nachstehenden Zeichnung ersichtlich sind. Diese Baugruppen sind anschließend in der Ersatzteilliste detailliert in allen Einzelteilen aufgeführt.



Mulchgerät MU-L mit Baugruppen

Die wichtigsten Baugruppen sind:

1. Dreipunktanbaubock Kat I + II (fest oder verschiebbar / *Fester Anbaubock s. ET-Liste S. 16*)
2. Mulchergehäuse mit Schutzlamellen, hinterem Gummischutz und Gleitkufen
3. Rotor mit Lagerung, Werkzeugen und Werkzeughaltern
4. Stützwalze (Stützräder) mit Lagerung
5. Getriebe
6. Keilriemenantrieb mit Keilriemenschutzhaube
7. Gelenkwelle (ohne Darstellung - s. eigene Unterlage des Gelenkwellenherstellers)
8. (Abstellstütze nur in Verbindung mit Front-Heck Anbaubock (Zubehör))

Wir sind bestrebt, die **MÜTHING Produkte** ständig zu verbessern und weiterzuentwickeln. Deshalb müssen wir uns das Recht vorbehalten, ohne Vorankündigung alle Verbesserungen und Änderungen vorzunehmen, die wir für nötig erachten. Wir sind jedoch nicht verpflichtet, diese Verbesserungen und Änderungen auf bereits verkaufte Maschinen zu übertragen.

4. Technische Daten

Technische Beschreibung	MU-L 180-31	MU-L 200-31	MU-L 220-31	MU-L 250-31	MU-L 280-31
Arbeitsbreite cm	180	200	220	250	280
Außenbreite cm	197	217	237	267	297
maximal zulässige Traktor KW (PS)	75 KW (100 PS) bei 540 U/min 90 KW (120 PS) bei 1.000 U/min				
Anzahl M – Hammerschlegel M – Schlegelmesser	16 36	16 40	18 46	22 52	24 58
Anzahl Keilriemen	4 x XPB 1500				
Gewicht	530 kg	570 kg	630 kg	670 kg	790 kg
Rotordrehzahl	2.130 U/min bei 540 U/min 2.280 U/min bei 1.000 U/min				
Werkzeug-Geschwindigkeit	46m/s bei 540 U/min 50 m/s bei 1.000 U/min				
Dreipunktbau	Fest oder verschiebbar / Front oder Heck				
Drehzahl Zapfwelle	540 oder 1.000 U/min				
Getriebe	Mit integriertem Freilauf				

5. Grundausrüstung und lieferbare Sonderausstattung - Zubehör

Die **Grund – Ausstattung** der Mulchgeräte der Baureihe MU-L umfasst:

- Dreipunktbock mit mechanischer Seitenverschiebung für Front- oder Heckanbau Kat. I+II
(Zum Wechsel der Anbauseite muß der Dreipunktbock gedreht werden)
- Getriebe mit Durchtrieb und integriertem Freilauf für 540 U/min aufgebaut
(Das Getriebe kann durch Drehen der Keilriemenscheiben auf 1.000 U / min angepasst werden – Ausführung nur in einer Fachwerkstatt !)
- Rotor mit M – Hammerschlegeln
- Eine herausnehmbare Zerkleinerungsleiste
- Gelenkwelle

Als **Sonderausstattung - Zubehör (Mehrpreis)** ist für die Reihe MU-L lieferbar:

- MULZ011-31 Ausführung mit festem Anbaubock Kat. I+II
- MULZ012-31 Front- / Heck-Anbaubock verschiebbar Kat. I+II, Abstellstütze
- MULZ013-31 Front- / Heck-Anbaubock fest angebaut Kat. I+II, Abstellstütze
- MULZ014-31 Spezial Anbaubock versetzbar Kat. I (Trägerfahrzeuge)

- MULZ003 Hydraulische Seitenverschiebung
- MUMZ035 Front-Federentlastungspaket

- MULZ051-31 Rotor mit 3-fach-Y-Messern (anstatt M-Hammerschlegeln)
- MULZ052-31 Rotor mit M-Schäkel-Messern (anstatt M-Hammerschlegeln)

- MULZ031-31 Höhenverstellbare Gummilaufräder, 360° schwenkbar
(anstatt Stützwalze)

- MULZ041 Verschleißeinlage im Mulchkörper
- MULZ045 Verschleißkufen aus Hartmetall
- MULZ042 Sonderausrüstung Schnittholzzerkleinerung
- MULZ040 Rechenbalken mit Zinken

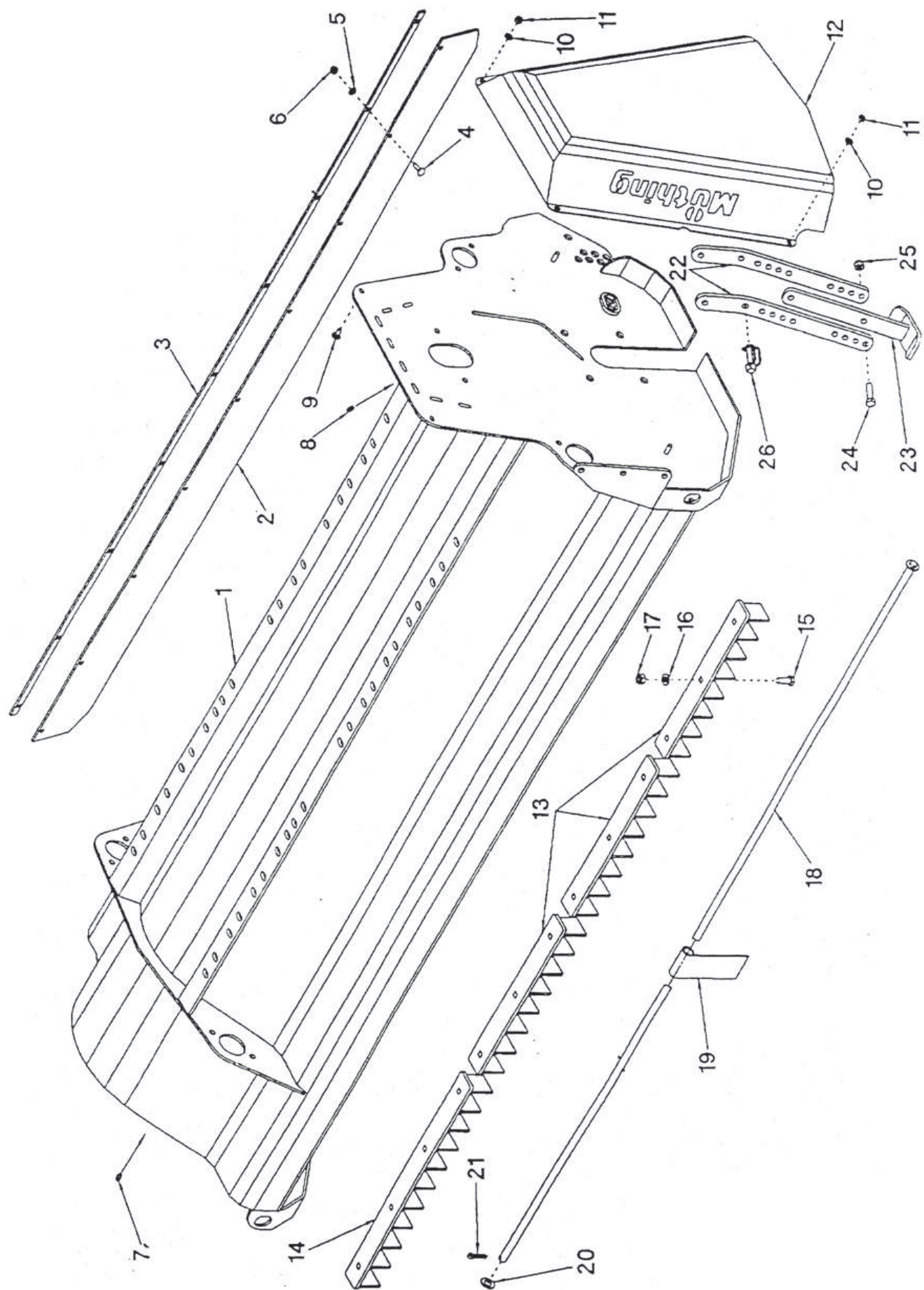
- MUXZ030 Satz Warntafeln / Beleuchtung (unmontiert)
- MUXZ040 Betriebsstundenzähler

Stand: 04. 2010

6. Ersatzteilliste

Gehäuse	12 – 15
Anbauböcke.....	16 – 19
Rotor, Antrieb	20 – 23
Werkzeugvariante Schäckelmesser	24 – 25
Stützwalzen	26 – 27
Getriebe	28 – 29

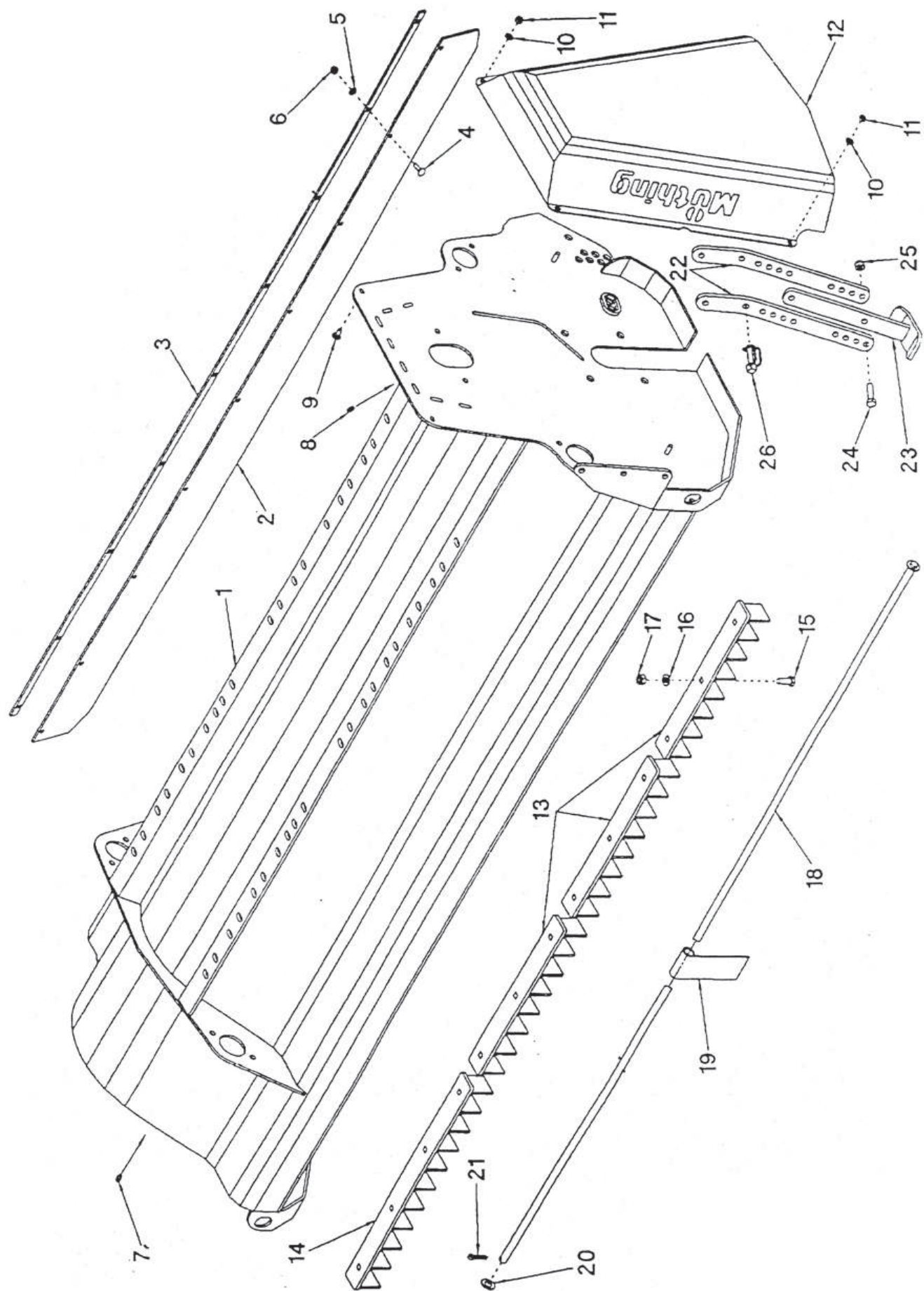
MUL 180-280 – Gehäuse



MUL 180-280 – Gehäuse

Pos	Teil-Nr.	Benennung	MUL	MUL	MUL	MUL	MUL
			180	200	220	250	280
1	MU000410	Gehäuse 180	1				
1	MU000405	Gehäuse 200		1			
1	MU000478	Gehäuse 220			1		
1	MU000454	Gehäuse 250				1	
1	MU000485	Gehäuse 280					1
2	MU000239	Schutzgummi 180	1				
2	MU000192	Schutzgummi 200		1			
2	MU000191	Schutzgummi 220			1		
2	MU000134	Schutzgummi 250				1	
2	MU000381	Schutzgummi 280					1
3	MU000240	Halteeisen 180	1				
3	MU000194	Halteeisen 200		1			
3	MU000193	Halteeisen 220			1		
3	MU000137	Halteeisen 250				1	
3	MU000382	Halteeisen 280					1
4	MU980106	Schraube	7	8	9	10	11
5	MU980102	Scheibe	7	8	9	10	11
6	MU980101	Sechskantmutter	7	8	9	10	11
7	MU980700	Schmiernippel	1	1	1	1	1
8	MU980713	Schmiernippel	1	1	1	1	1
9	MU980107	Schraube	2	2	2	2	2
10	MU980102	Scheibe	4	4	4	4	4
11	MU980101	Sechskantmutter	4	4	4	4	4
12	MU000450	Schutzkasten	1	1	1	1	1
13	MU000408	Gegenschneide 250	1				
13	MU000471	Gegenschneide 400	3		3	5	
14	MU000482	Gegenschneide 600		3	1		4
15	MU980307	Sechskantschraube	11	12	13	15	16
16	MU980302	Scheibe	11	12	13	15	16
17	MU980301	Sechskantmutter	11	12	13	15	16

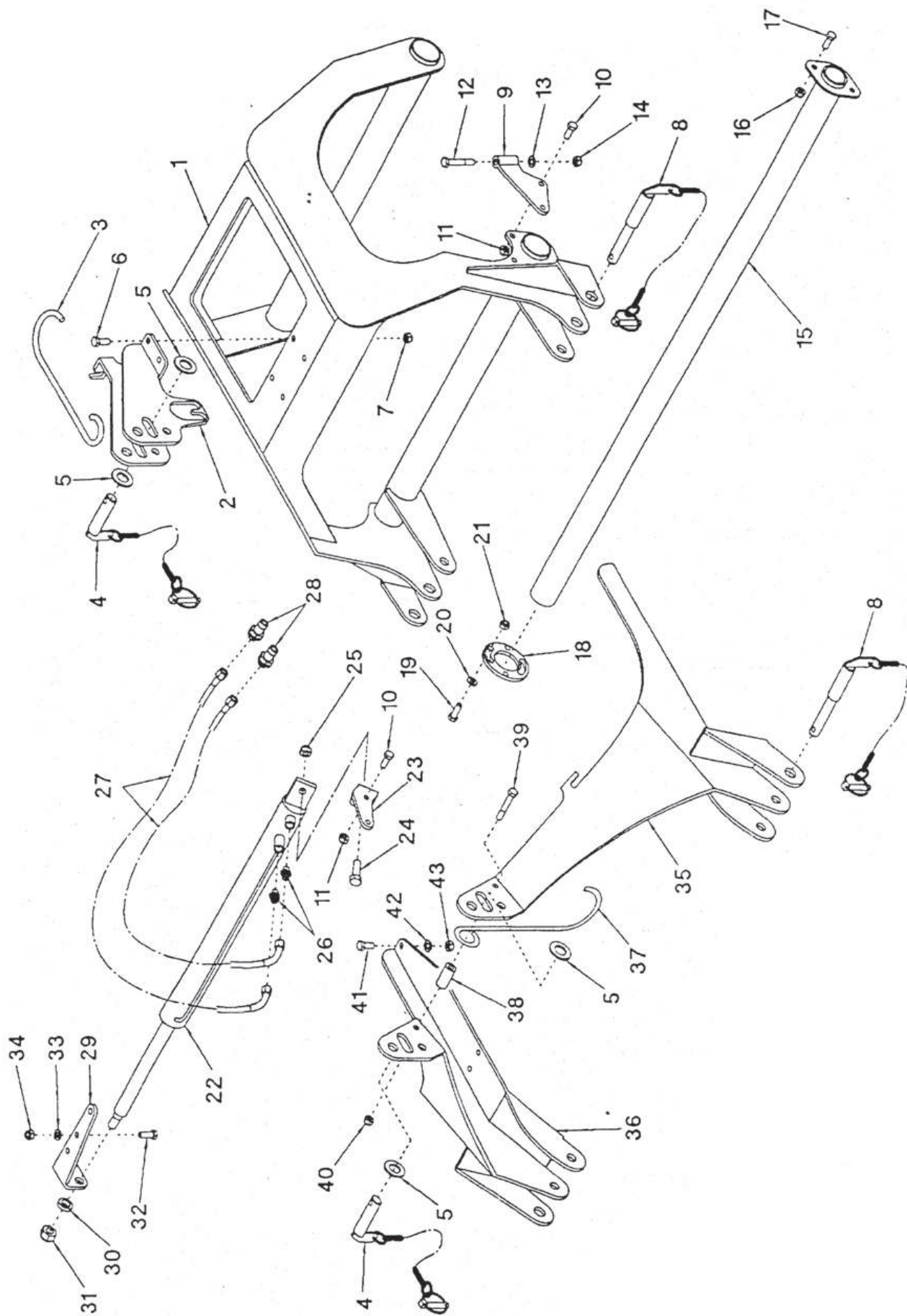
MUL 180-280 – Gehäuse



MUL 180-280 – Gehäuse

Pos	Teil-Nr.	Benennung	MUL	MUL	MUL	MUL	MUL
			180	200	220	250	280
18	MU000241	Pendelwelle 180	1				
18	MU000196	Pendelwelle 200		1			
18	MU000195	Pendelwelle 220			1		
18	MU000133	Pendelwelle 250				1	
18	MU000383	Pendelwelle 280					1
19	MU000313	Schutzklappe	29	33	36	41	45
20	MU980402	Scheibe	1	1	1	1	1
21	MU980900	Splint	1	1	1	1	1
22	MUH00088	Stützenhalter	2	2	2	2	2
23	MUH00085	Stütze	1	1	1	1	1
24	MU980311	Sechskantschraube	3	3	3	3	3
25	MU980301	Sechskantmutter	3	3	3	3	3
26	MU980908	Klappstecker	1	1	1	1	1

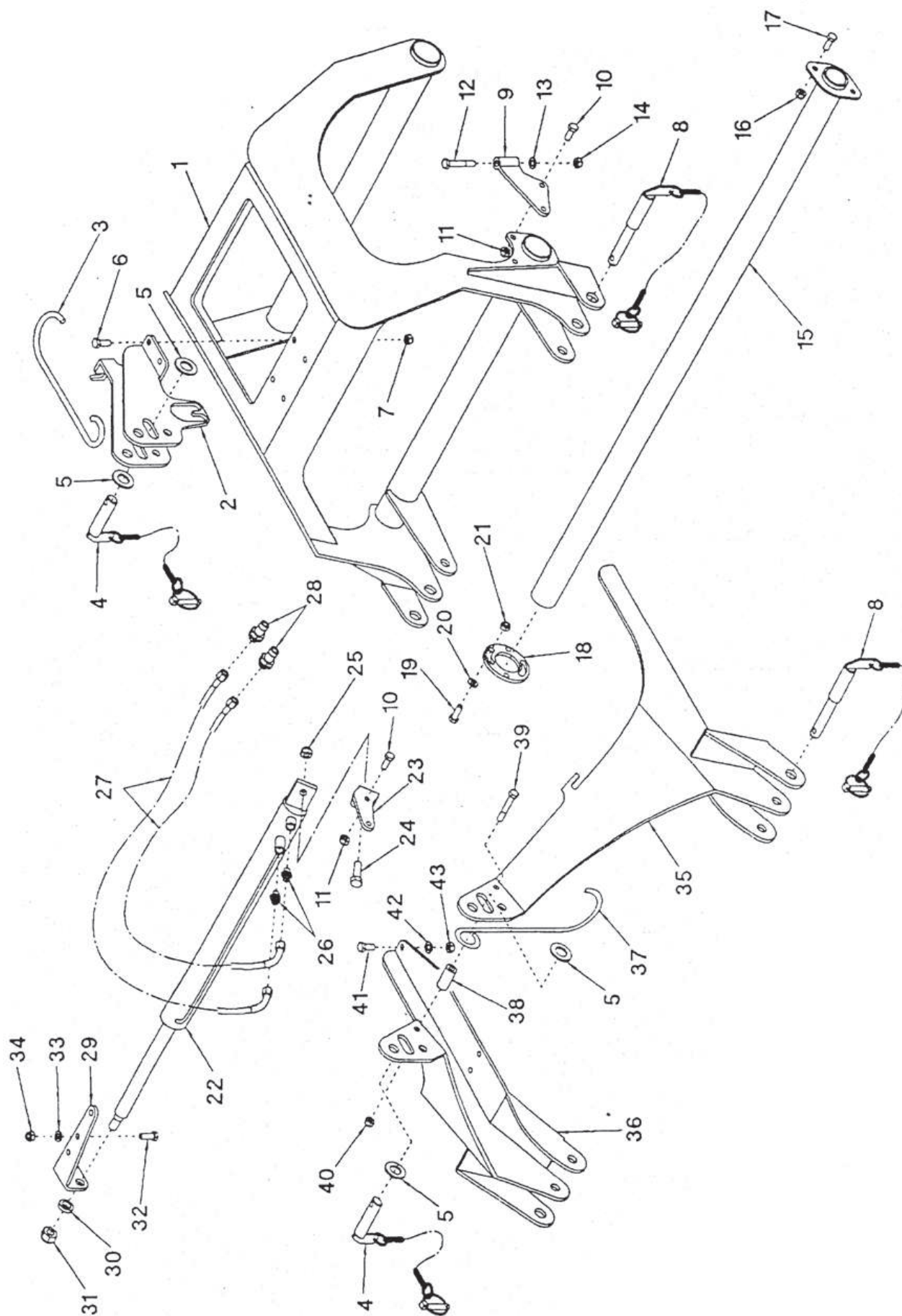
MUL 180-280 – Anbauböcke



MUL 180-280 – Anbauböcke

Pos	Teil-Nr.	Benennung	MUL 180	MUL 200	MUL 220	MUL 250	MUL 280
1	MU000511	Schiebebock	1	1	1	1	1
2	MU000520	Oberlenkeraufnahme	1	1	1	1	1
3	MUH00090	Halter	1	1	1	1	1
4	MU980907	Oberlenkerbolzen	1	1	1	1	1
5	MU980507	Scheibe	2	2	2	2	2
6	MU980307	Sechskantschraube	4	4	4	4	4
7	MU980301	Sechskantschraube	4	4	4	4	4
8	MUH00099	Unterlenkerbolzen	2	2	2	2	2
9	MUH00070	Bolzenhalter	1	1	1	1	1
10	MU980307	Sechskantschraube	2	2	2	2	2
11	MU980301	Sechskantmutter	2	2	2	2	2
12	MU980319	Sechskantschraube	1	1	1	1	1
13	MU980302	Scheibe	1	1	1	1	1
14	MU980301	Sechskantmutter	1	1	1	1	1
15	MUH00245	Verschieberohr	2	2			
15	MU000503	Verschieberohr			2	2	
15	MU000505	Verschieberohr					2
16	MU980307	Sechskantschraube	4	4	4	4	4
17	MU980301	Sechskantmutter	4	4	4	4	4
18	MUH00189	Exzentrerscheibe	2	2	2	2	2
19	MU980307	Sechskantschraube	4	4	4	4	4
20	MU980302	Scheibe	4	4	4	4	4
21	MU980301	Sechskantmutter	4	4	4	4	4
22	MUH00097	Hydraulikzylinder	1	1	1	1	1
23	MUH00185	Zylinderaufnahme	1	1	1	1	1
24	MU980412	Sechskantschraube	1	1	1	1	1
25	MU980401	Sechskantmutter	1	1	1	1	1
26	MU980718	Verschraubung gerade	2	2	2	2	2
27	MU980719	Hydraulikschlauch	2	2	2	2	2
28	MU980712	Kupplungsstecker	2	2	2	2	2
29	MUH00069	Zylinderhalter	1	1	1	1	1
30	MUH00213	Ring	1	1	1	1	1
31	MU980506	Sechskantmutter	1	1	1	1	1
32	MU980311	Sechskantschraube	2	2	2	2	2
33	MU980302	Scheibe	2	2	2	2	2
34	MU980301	Sechskantmutter	2	2	2	2	2

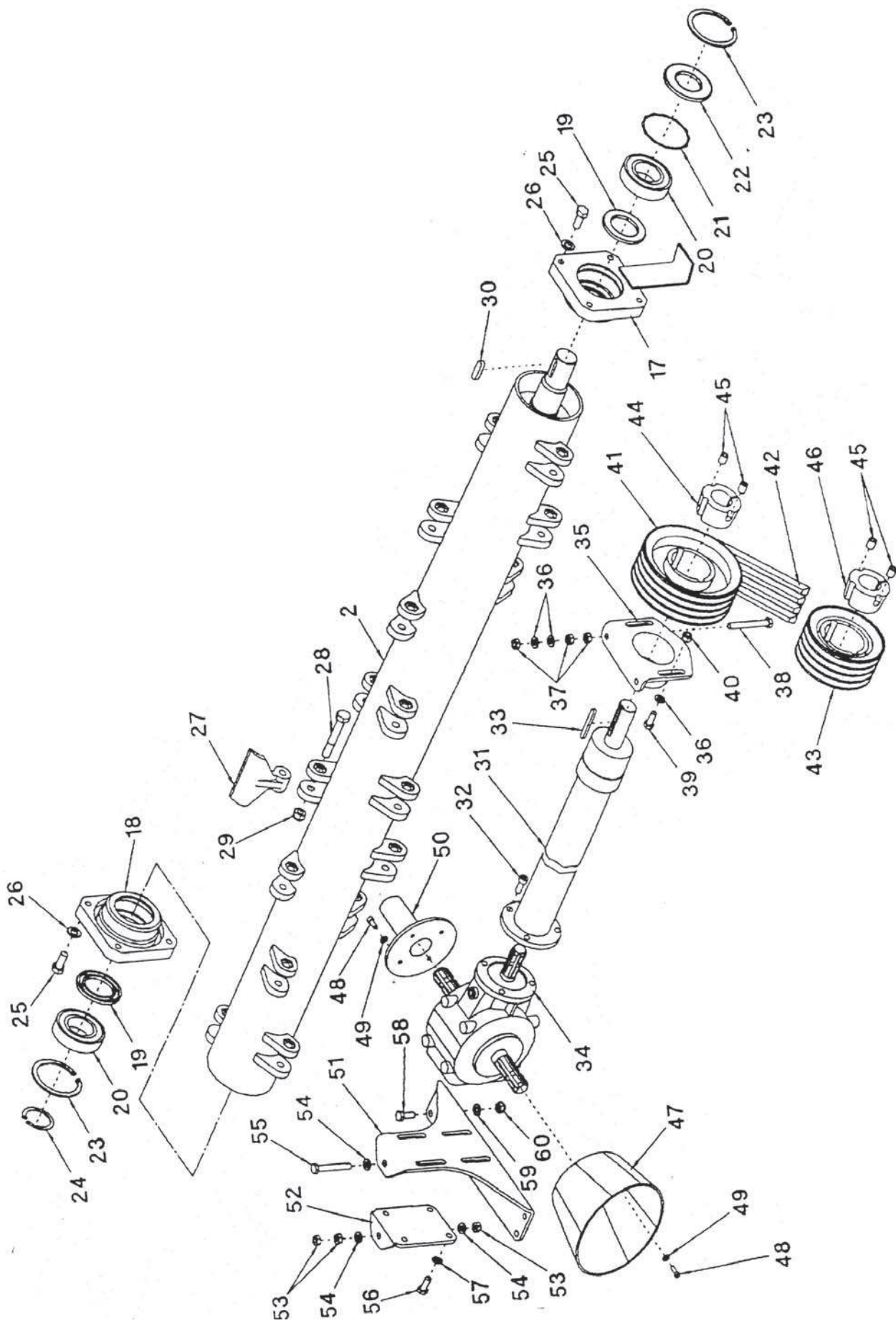
MUL 180-280 – Anbauböcke



MUL 180-280 – Anbauböcke

Pos	Teil-Nr.	Benennung	MUL 180	MUL 200	MUL 220	MUL 250	MUL 280
35	MU000527	Dreipunktbock links	1	1	1	1	1
36	MU000528	Dreipunktbock rechts	1	1	1	1	1
37	MUH00089	Halter	1	1	1	1	1
38	MUH00078	Distanzrohr	1	1	1	1	1
39	MU980318	Sechskantschraube	1	1	1	1	1
40	MU980301	Sechskantmutter	1	1	1	1	1
41	MU980311	Sechskantschraube	6	6	6	6	6
42	MU980302	Scheibe	6	6	6	6	6
43	MU980301	Sechskantmutter	6	6	6	6	6

MUL 180-280 – Antrieb, Rotor



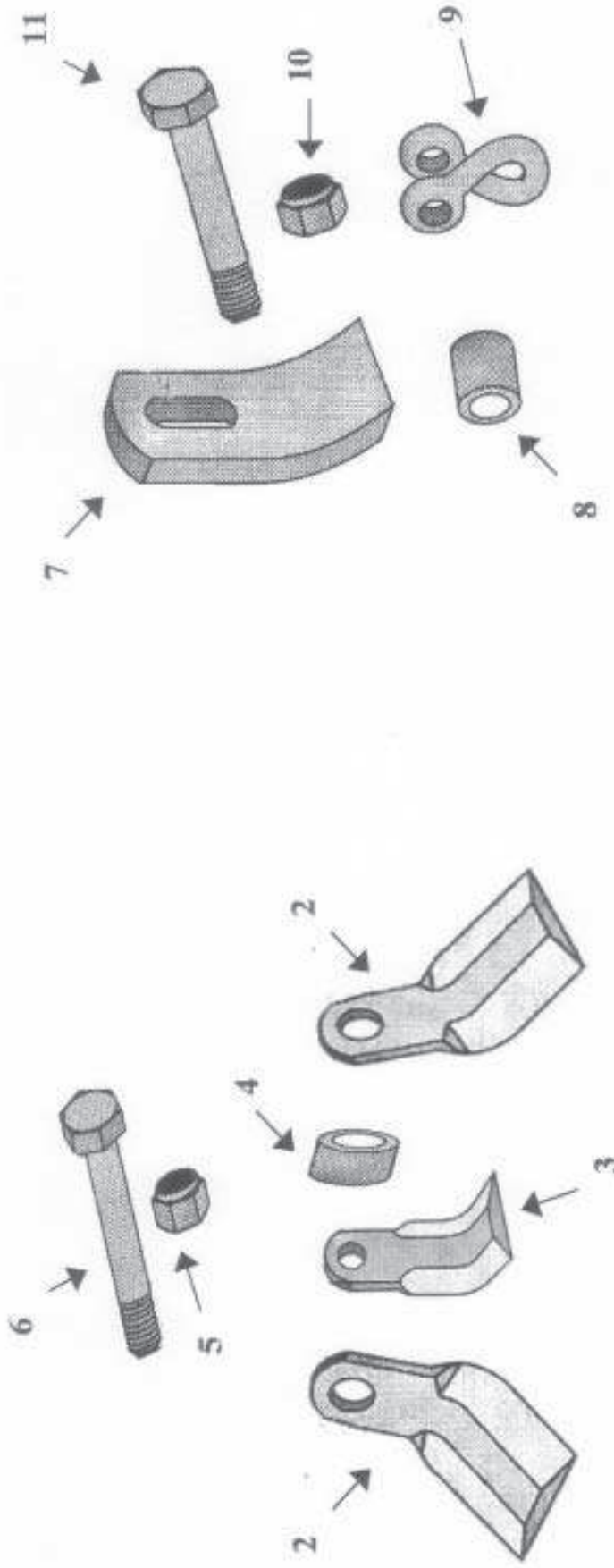
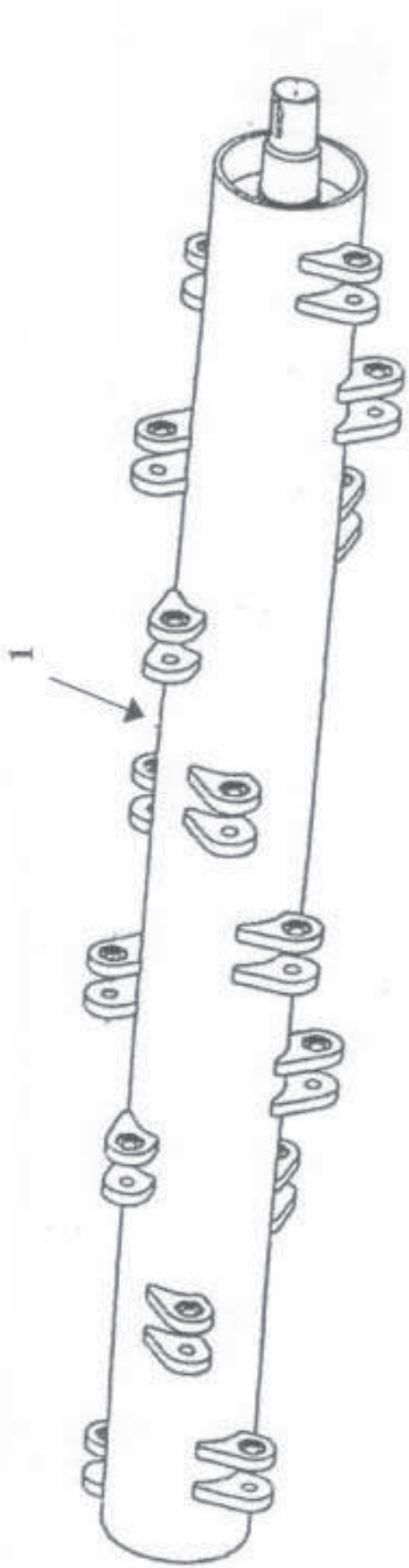
MUL 180-280 – Antrieb, Rotor

Pos	Teil-Nr.	Benennung	MUL	MUL	MUL	MUL	MUL
			180	200	220	250	280
2	MU000221	180 - er Rotor	1				
2	MU000149	200 - er Rotor		1			
2	MU000146	220 - er Rotor			1		
2	MU000027	250 - er Rotor				1	
2	MU000388	280 - er Rotor					1
17	MU000036	Rotorhalterung links	1	1	1	1	1
18	MU000040	Rotorhalterung rechts	1	1	1	1	1
19	MU980825	Wellendichtring	2	2	2	2	2
20	MU980815	Pendelkugellager	2	2	2	2	2
21	MU000484	Distanzscheibe	1	1	1	1	1
22	MU980821	Wellendichtring	1	1	1	1	1
23	MU980808	Sicherungsring	2	2	2	2	2
24	MU980807	Sicherungsring	1	1	1	1	1
25	MU980406	Sechskantschraube	8	8	8	8	8
26	MU980402	Scheibe	8	8	8	8	8
27	MU000306	M-Hammer	16	16	18	22	24
28	MU980416	Sechskantschraube	16	16	18	22	24
29	MU980417	Sechskantmutter	16	16	18	22	24
30	MU980818	Paßfeder	1	1	1	1	1
31	MU980850	Winkelgetriebe kpl. 780	1	1			
31	MU980849	Winkelgetriebe kpl. 1060			1	1	1
32	MU980315	Zylinderschraube	4	4	4	4	4
33	MU980823	Paßfeder	1	1	1	1	1
34	MU980819	Winkelgetriebe GB M62	1	1	1	1	1
35	MU000475	Spannflansch	1	1	1	1	1
36	MU980302	Scheibe	6	6	6	6	6
37	MU980300	Sechskantmutter	6	6	6	6	6
38	MU980313	Sechskantschraube	2	2	2	2	2
39	MU980311	Sechskantschraube	2	2	2	2	2
40	MU980301	Sechskantmutter	2	2	2	2	2

MUL 180-280 – Antrieb, Rotor

Pos	Teil-Nr.	Benennung	MUL	MUL	MUL	MUL	MUL
			180	200	220	250	280
41	MU980810	Riemenscheibe 250/4	1	1	1	1	1
42	MU980804	Keilriemen	4	4	4	4	4
43	MU980811	Riemenscheibe 190/4	1	1	1	1	1
44	MU980820	Spannbuchse – Getriebe	1	1	1	1	1
45	MU980405	Gewindestift	4	4	4	4	4
46	MU980813	Spannbuchse - Rotor	1	1	1	1	1
47	MU980814	Schutz	1	1	1	1	1
48	MU980105	Zylinderschraube	8	8	8	8	8
49	MU980102	Scheibe	8	8	8	8	8
50	MU980832	Zapfwellenschutz	1	1	1	1	1
51	MUH00047	Getriebehalter	1	1	1	1	1
52	MUH00048	Schiebeblech	1	1	1	1	1
53	MU980300	Sechskantmutter	3	3	3	3	3
54	MU980302	Scheibe	3	3	3	3	3
55	MU980312	Sechskantschraube	1	1	1	1	1
56	MU980311	Sechskantschraube	4	4	4	4	4
57	MU980309	Sicherungsscheibe	4	4	4	4	4
58	MU980311	Sechskantschraube	4	4	4	4	4
59	MU980302	Scheibe	4	4	4	4	4
60	MU980301	Sechskantmutter	4	4	4	4	4

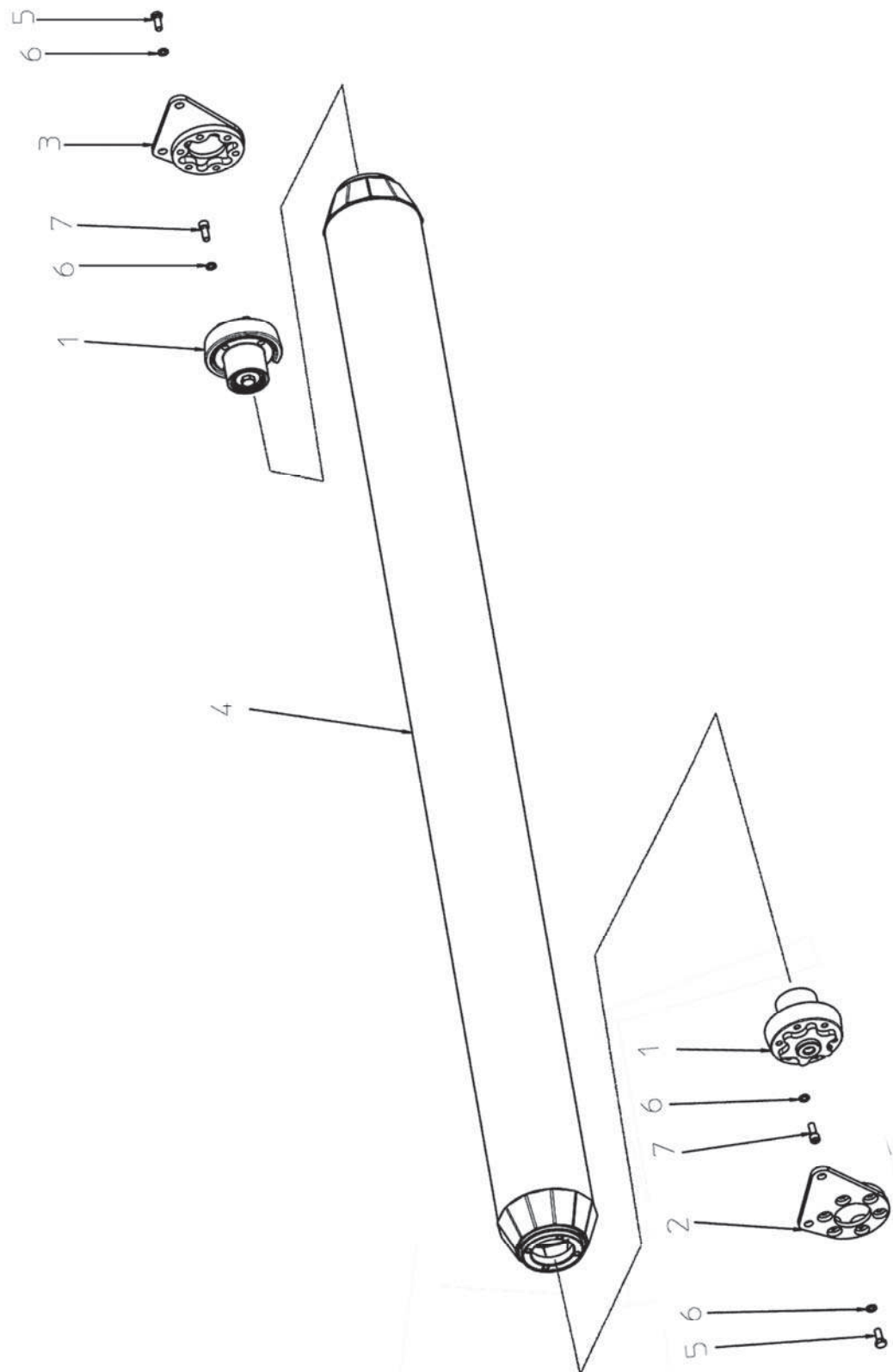
MUL 180-280 – Werkzeugvariante Schäkelrotor (Y-Messer nur für Hammerrotor)



MUL 180-280 – Werkzeugvariante Schäkelrotor (Y-Messer nur für Hammerrotor)

Pos	Teil-Nr.	Benennung	MUL	MUL	MUL	MUL	MUL
			180	200	220	250	280
1	MU000395	Schäkelrotor 180	1				
1	MU000394	Schäkelrotor 200		1			
1	MU000393	Schäkelrotor 220			1		
1	MU000392	Schäkelrotor 250				1	
1	MU000440	Schäkelrotor 280					1
2	MU000557	Y- Messer außen	32	32	36	44	48
3	MU000558	Y - Messer innen	16	16	18	22	24
4	MU000559	Buchse	16	16	18	22	24
5	MU980417	Mutter	16	16	18	22	24
6	MU980416	Sechskantschraube	16	16	18	22	24
7	MU000449	Schäkelmesser	36	40	46	52	58
8	MU000560	Buchse zu Schäkel	36	40	46	52	58
9	MU000507	Schäkel	36	40	46	52	58
10	MU980501	Mutter	36	40	46	52	58
11	MU980509	Sechskantschraube	36	40	46	52	58

MU-L 180-280 – Stützwalze Version 2010



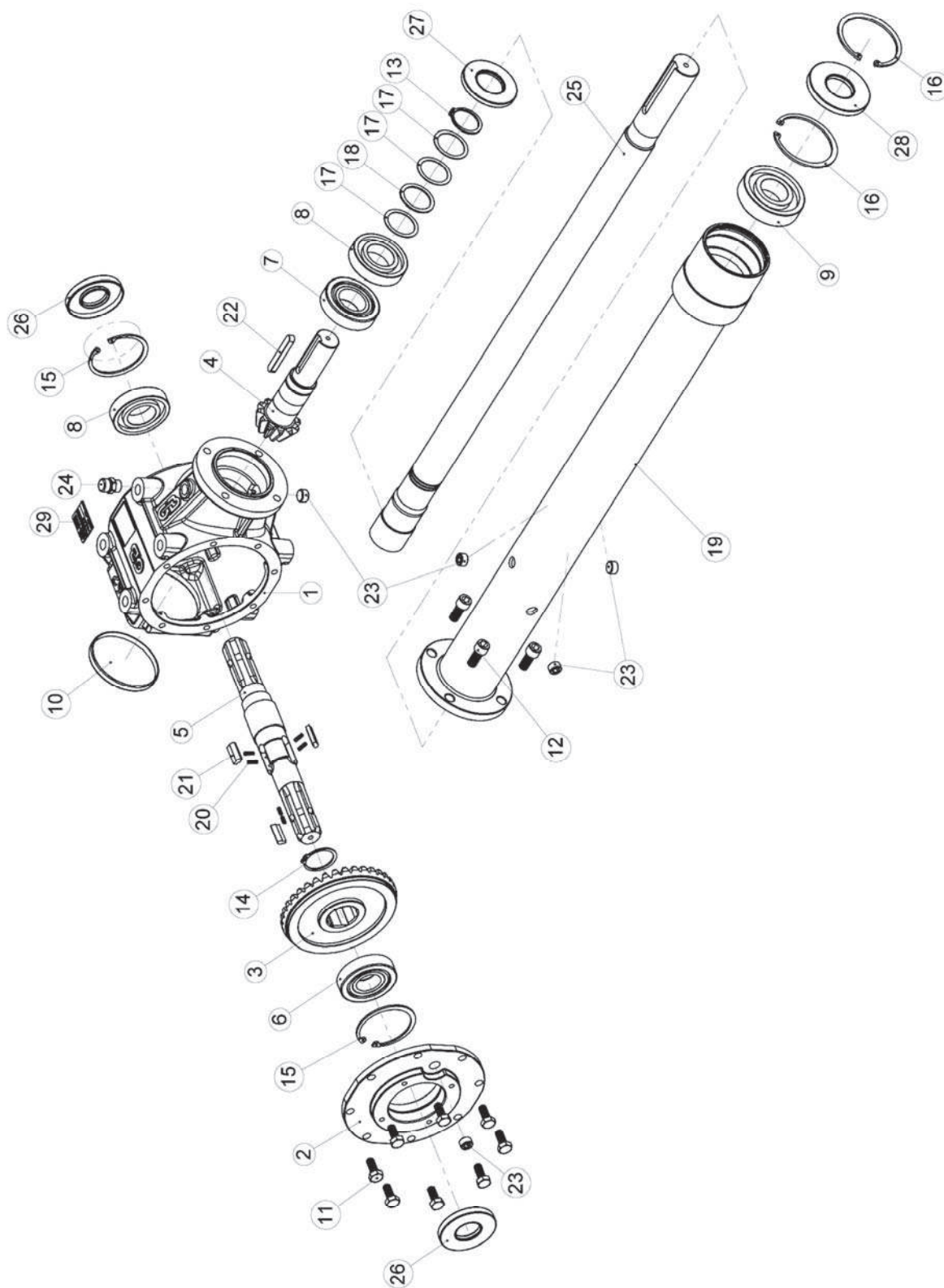
MUL 180-280 – Stützwalze Version 2010

POS.	Teil-Nr.	Benennung	MUL	MUL	MUL	MUL	MUL
			180	200	220	250	280
1	00004037	Stützwalzenlagerung Stern kpl.	2	2	2	2	2
2	00004138	Halteplatte rechts	1	1	1	1	1
3	00004137	Halteplatte links	1	1	1	1	1
4	00005242	Stützwalze ohne Lagerung	1				
4	00005245	Stützwalze ohne Lagerung		1			
4	00005248	Stützwalze ohne Lagerung			1		
4	00005251	Stützwalze ohne Lagerung				1	
4	00005254	Stützwalze ohne Lagerung					1
5	MU980307	Sechskantschraube DIN 933	12	12	12	12	12
6	MUNL0012	Nordlockscheibe	20	20	20	20	20
7	MU980315	Innensechskantschraube	8	8	8	8	8

Stützwalzen kpl. mit Lagerung und Halteplatten

POS.	Teil-Nr.	Benennung	MUL	MUL	MUL	MUL	MUL
			180	200	220	250	280
o.Ab.	00005243	Stützwalze komplett 180	1				
o.Ab.	00005246	Stützwalze komplett 200		1			
o.Ab.	00005249	Stützwalze komplett 220			1		
o.Ab.	00005252	Stützwalze komplett 250				1	
o.Ab.	00005255	Stützwalze komplett 280					1

MUL 180-280 – Getriebe – GB M62 T3



MUL 180-280 – Getriebe – GB M62 T3

Pos.	Teil-Nr.	Benennung	MUL	MUL	MUL	MUL	MUL
			180	200	220	250	280
1	MU623001	Gehäuse M62T3	1	1	1	1	1
2	MU623002	Getriebedeckel	1	1	1	1	1
3	MU623005	Tellerrad Z36 M4.6 RL	1	1	1	1	1
4	MU623006	Ritzelwelle Z12 M4.6	1	1	1	1	1
5	MU623024	Durchtriebswelle M62T3	1	1	1	1	1
6	MU623011	Lager 30307	1	1	1	1	1
7	MU623012	Lager 32208	1	1	1	1	1
8	MU623010	Lager 6208	2	2	2	2	2
9	MU490018	Lager 6308	1	1	1	1	1
10	MU623003	Verschlußdeckel 100	1	1	1	1	1
11	MU623016	Sechskantschraube	8	8	8	8	8
12	MU490021	Innensechskantschraube	4	4	4	4	4
13	MU623015	Aussensicherungsring	1	1	1	1	1
14	MU623013	Aussensicherungsring	1	1	1	1	1
15	MU623014	Innensicherungsring	2	2	2	2	2
16	MU490020	Innensicherungsring	2	2	2	2	2
17	MU623025	Distanzscheibe DIN 988	3	3	3	3	3
18	MU623026	Distanzscheibe DIN 988	1	1	1	1	1
19	MU623027	Außenschutzrohr 780 mm	1	1			
19	MU623028	Außenschutzrohr 950 mm			1	1	
19	MU623029	Außenschutzrohr 1060 mm					1
20	MU623021	Spiralfeder	6	6	6	6	6
21	MU623008	Sperrklinke Freilauf	3	3	3	3	3
22	MUTR8027	Passfeder DIN 6885	1	1	1	1	1
23	MU623017	Ablass- Kontrollschraube	5	5	5	5	5
24	MU623018	Getriebeentlüftung	1	1	1	1	1
25	MU623030	Innenwelle 780 mm	1	1			
25	MU623031	Innenwelle 950 mm			1	1	
25	MU623032	Innenwelle 1060 mm					1
26	MU623007	Wellendichtring BASL	2	2	2	2	2
27	MU623019	Wellendichtring BASL	1	1	1	1	1
28	MU490019	Wellendichtring BASL	1	1	1	1	1
29	MU623033	Typenschild	1	1	1	1	1

Kontakte - National



Kontakte - National**(1) Müthing GmbH & Co. KG Soest**

Am Silberberg 23
59494 Soest
Tel.: 02921 / 9651 - 0
Fax: 02921 / 73080
E-Mail: et-so@muething.com

(2) Müthing GmbH & CO. KG Landau

Wiesenweg 6
94405 Landau
Tel.: 09951 / 6908 - 0
Fax: 09951 / 6333
E-Mail: et-ld@muething.com

(3) Müthing GmbH & Co. KG Neumarkt

Hans-Dehn-Str. 7
92318 Neumarkt
Tel.: 09181 / 2976 - 0
Fax: 09181 / 21841
E-Mail: et-nm@muething.com

(4) Müthing GmbH & Co. KG Uffenheim

Am Brunnlein 2
97215 Uffenheim
Tel.: 09842 / 9866 - 22
Fax: 09842 / 9866 - 67
E-Mail: et-uff@muething.com

(5) Rudi Köhnke

Wohldweg 16
24558 Henstedt-Ulzburg
Tel.: 04193 / 91544
Fax: 04193 / 759576

(6) Burdewick GmbH

Mittelstenaher Str. 33
21769 Lamstedt
Tel.: 04773 / 8941 - 0
Fax: 04773 / 8941 - 41

(7) MR Petersen e.K.

Christiansburger Weg 20
24969 Lindewitt / OT Sillerup
Tel.: 04604 / 9866 - 36
Fax: 04604 / 9866 - 37

(8) Wilhelm Tontrup GmbH

Robert-Bosch-Str. 5
49134 Wallenhorst
Tel.: 05407 / 858600
Fax: 05407 / 858590

(9) Michalek GmbH

Industriestraße 14
31275 Lehrte
Tel.: 05132 / 2006 - 0
Fax: 05132 / 2006 - 30

(10) Kurzenknabe

Obervellmarer Weg 36
34314 Espenau
Tel.: 05673 / 4012
Fax: 05673 / 2495

(11) Matthias Klösigen

Drovestrasse 104
52372 Kreuzau
Tel.: 02422 / 9019 - 25
Fax: 02422 / 9019 - 26

(12) Klein GmbH

Hauptstraße 2
55627 Weiler / Nahe
Tel.: 06754 / 404
Fax: 06754 / 643

(13) Stefan Eckert

Carl-Benz- Str. 4
64711 Erbach /Odw.
Tel.: 06062 / 1867
Fax: 06062 / 61851



ökonomisch – ökologisch – variabel – effizient




Muething
seit 1898 - Zukunft aus Tradition

Müthing GmbH & Co. KG Soest

Am Silberg 23
D 59494 Soest / Germany

Tel +49 (0) 2921 96510

Fax +49 (0) 2921 73080

soest@muething.com

Müthing GmbH & Co. KG Uffenheim

Am Brunnlein 2
D 97215 Uffenheim / Germany

Tel +49 (0) 9842 9866 0

Fax +49 (0) 9842 9866 67

uffenheim@muething.com

WWW.MUETHING.COM