

MU-7

FR
Original

MU-7

Édition 01.20€

X^!•q } AAAAAAAAAAAAAAAAAAAAAA

Référence

MWEDU' OV' FE' GEE' EE' OU



www.muething.com
www.shop.muething.com

Muething
GmbH & Co. KG



Catalogue Pièces

BROYEURS

MU-C/S 100 - 120

Montage arrière-déporté fixe

pour micro-tracteurs jusqu'à 30 cv

A lire consciencieusement avant la mise en service de la machine
A conserver précieusement pour consultations ultérieures

Müthing GmbH & Co KG Soest
Am Silberg 23 • D - 59494 Soest
Tel. +49 (0) 29 21 / 96 510 • Fax +49 (0) 29 21 / 73 080

www.muething.com / shop.muething.com
Service – Hotline (+49) 29 21 965 10

Edition 04 / 2008 – Version 1.0
Copyright © 2008 by Müthing GmbH & Co KG Soest

Notes

Sommaire	Page
1. Introduction – Catalogue Pièces de Rechange	4
2. Relevé des données de la machine	5
3. Description de la machine.....	6
4. Caractéristiques techniques.....	7
5. Equipement de série et options.....	8
6. Catalogue pièces.....	9
01 A / 01 – MU-C/S 100-120 - Corps du broyeur.....	10 – 13
02 A / 01 – MU-C/S 100-120 – Attelage arrière	14 – 15
03 A / 01 – MU-C/S 100-120 - Rouleau de jauge	16 – 17
04 A / 01 – MU-C/S 100-120 - Rotor.....	18 – 19
05 A / 01 – MU-C/S 100-120 - Tension des courroies	20 – 21

1. Introduction – Catalogue Pièces de Rechange

Cher client,

Vous trouverez dans ce catalogue un aperçu complet des pièces composant votre **Broyeur MU-C/S** de **Müthing**.

Les pièces sont répertoriées par groupes. Des plans clairs et numérotés vous permettent de visualiser les diverses pièces. Chaque pièce est repérée par un numéro.

Vous trouverez sur les pages suivantes le numéro repère, le numéro de référence ainsi que la désignation de chaque pièce. Le nombre, variable selon la largeur de travail de la machine, de pièces identiques est également indiqué.

Ce document vous permet d'identifier précisément chaque pièce et de nous passer vos commandes conformément aux recommandations ci-après. Nous nous tenons bien entendu à votre disposition pour tout complément d'information souhaité.

En nous transmettant toutes les données sollicitées vous nous facilitez le travail et vous vous assurez une qualité de service optimale. Merci d'avance !

Nota ! Utilisez systématiquement les numéros inscrits dans le catalogue pièces pour passer vos commandes. Communiquez nous également le numéro du plan ainsi que le numéro repère de la pièce !

Afin de pouvoir vous assurer un service rapide et sans faille, il est important de nous faire connaître, lors de la commande, le type précis de la machine (modèle, type, N° de série, largeur, année modèle) !

Dans le doute, veuillez nous transmettre la photocopie du plan sur lequel vous aurez marqué la ou les pièces à commander !

Attention ! N'utilisez que des *pièces d'origine Müthing*. Les pièces d'origine ont été spécialement étudiées pour votre machine.

L'utilisation de pièces de contrefaçon annule tout droit à une garantie !

Nota ! Si vous remplacez les fléaux, remplacez systématiquement, et cela par mesure de sécurité, les boulons et écrous de fixation !

Remplacez toujours le jeu complet de courroies de transmission !

Attention ! Respectez toujours les règles de sécurité évoquées dans le manuel d'utilisation !

Nos techniciens sont à votre disposition pour répondre à toutes vos interrogations !

Müthing GmbH & Co KG Soest

Tel: +49 (0)2921 – 9651 0

Fax: +49 (0)2921 – 73080

e-mail: soest@muething.com

Müthing GmbH & Co KG Uffenheim

Tel: +49 (0)9842 – 9866 0

Fax: +49 (0)9842 – 9866 67

e-mail: uffenheim@muething.com

De nombreuses autres informations détaillées et pièces de rechange ou d'usure pour les machines agricoles vous sont détaillées sur notre site Internet :

www.shop.muething.com

2. Relevé des données de la machine

Relevez sur cette page toutes les informations relatives à votre broyeur, informations que vous trouverez sur les plaques de fabrication. La plaque de transmission est fixée sur le boîtier, celle de la machine est fixée à l'arrière, coté gauche, sur le capot de la machine et correspond à l'exemple ci-dessous :



Modèle / Type : **MU -**

N° de série :

(Le N° de série est également gravé sous le capot de protection de la transmission latérale !)

Année modèle :

N° de transmission .. :

Potence d'attelage ... : fixe

Les informations suivantes pourront être utiles ultérieurement :

Revendeur :

Mis en service le :

Huiles et graisses utilisées..... : (voir recommandations du plan de graissages)

Teintes des peintures : jaune = RAL 1007 noir = RAL 9005

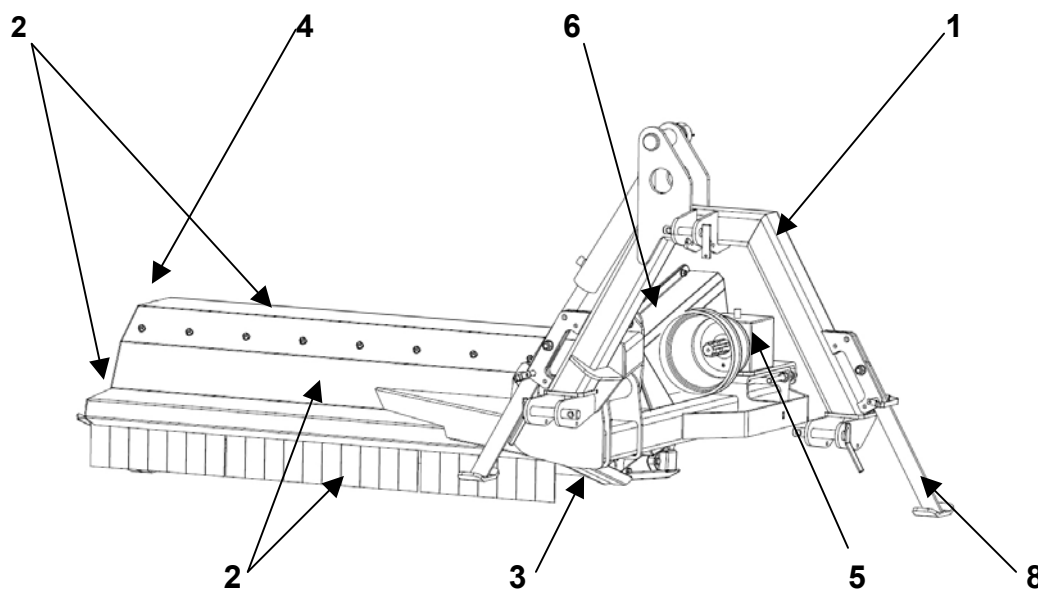
Accessoires (cocher par une croix)

Fléaux flottants „M”

Adaption 1 x distributeur SE

3. Description de la machine

Votre broyeur **Müthing – MU-C/S** est constitué de divers sous ensembles détaillés sur le plan ci-dessous. Ces sous ensembles sont détaillés par la suite dans le catalogue pièces de rechange.



Equipement de base des broyeurs du type MU-C/S pour attelage arrière :

1. Attelage arrière catégorie I
2. Corps du broyeur
3. Rotor
4. Rouleau de jauge
5. Transmission avec roue-libre intégré, régime 540 tr/min
6. Tension des courroies
7. Cardan (sans description supplémentaire – veuillez vous reporter ici à la documentation du fabricant de cardan)
8. Béquille de repos

Nous nous efforçons d'améliorer et de développer de manière permanente les produits Müthing. C'est pourquoi nous devons nous réserver le droit d'effectuer toute modification ou amélioration que nous jugeons nécessaire – et ce même sans avis préalable. Nous ne sommes cependant pas contraints d'appliquer ces modifications sur les machines déjà commercialisées.

4. Caractéristiques techniques

Caractéristiques techniques	MU-C/S 100-31	MU-C/S 120-31
Largeur de travail (cm)	100	120
Puissance maximale du tracteur (en cv)	30 cv (540 t/min)	
Nombre de fléaux "M" / de fléaux flottants "M"	16	20
Nombre de courroies	2 x A13 x 950	
Poids	200 kg	210 kg
Rotor t/min	540 / 2.434 t/min (1:3,22)	
Vitesse des outils de coupe	31 m/s (540 t/min)	
Attelage	Montage arrière-déporté fixe	
Cardan	540 t/min	
Transmission	avec roue-libre intégré	

5. Equipement de série et options

Equipement de série pour les modèles MU-C/S :

- Attelage arrière catégorie I
- Transmission avec roue-libre intégré, régime 540 tr/min
- Montage arrière-déporté fixe. Le broyeur se relève à la verticale
- La position de travail vont de 90° vers le haut à 45° vers le bas
- Rotor avec fléaux „M“
- Contre-lame démontable
- Verrouillage pour le transport à 90° par vanne
- Béquille de repos
- Cardan

Options pour les modèles MU-C/S (**Supplément**):

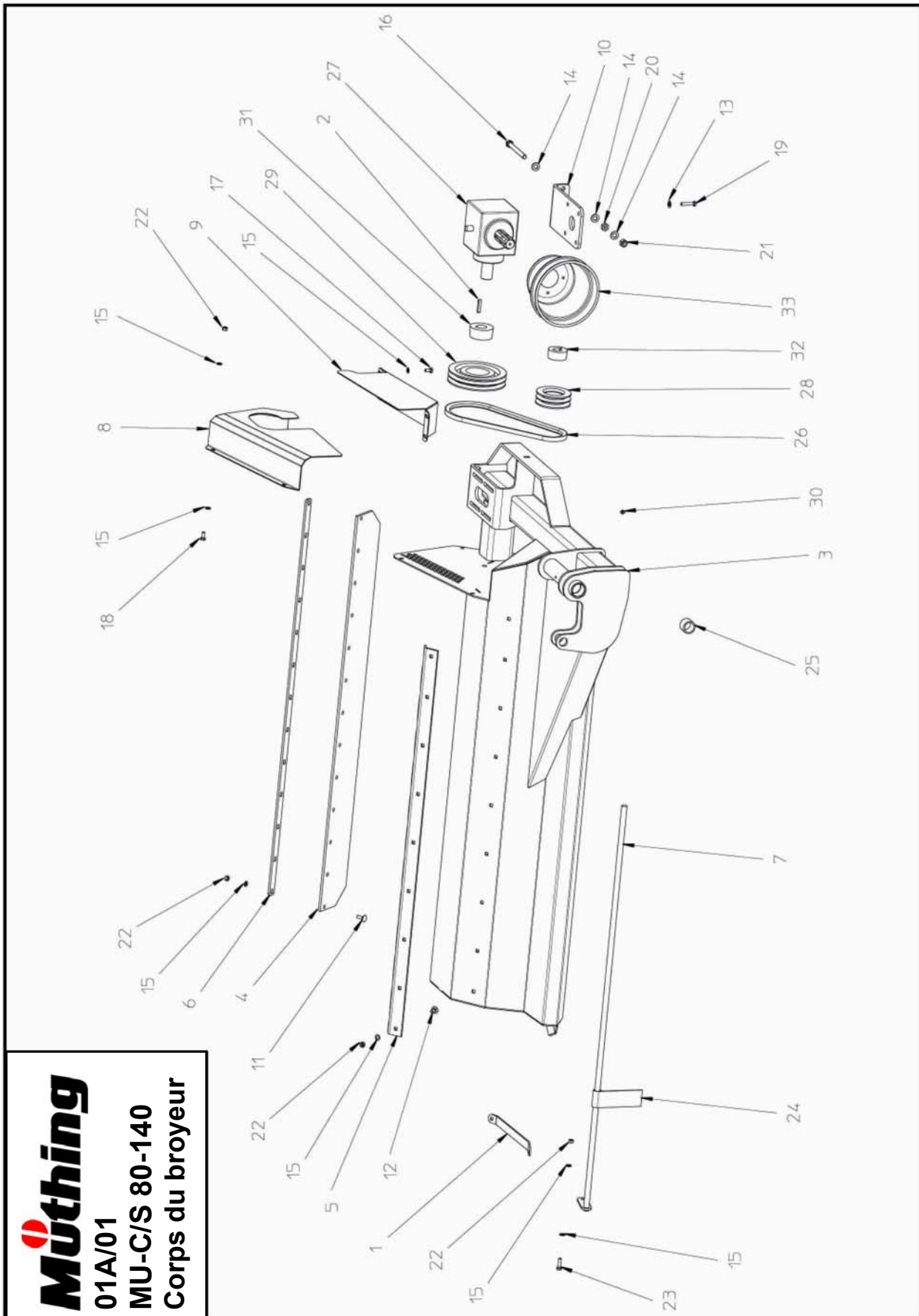
- MUCSZ056-31 Equipement fléaux flottants „M“
- MUC/SZ010-31 Adaption pour 1 x distributeur SE

Edition: 01/2008

6. Catalogue pièces

01 A / 01 – MU-C/S 100-120 - Corps du broyeur	10 – 13
02 A / 01 – MU-C/S 100-120 – Attelage arrière	14 – 15
03 A / 01 – MU-C/S 100-120 - Rouleau de jauge.....	16 – 17
04 A / 01 – MU-C/S 100-120 - Rotor.....	18 – 19
05 A / 01 – MU-C/S 100-120 - Tension des courroies	20 – 21

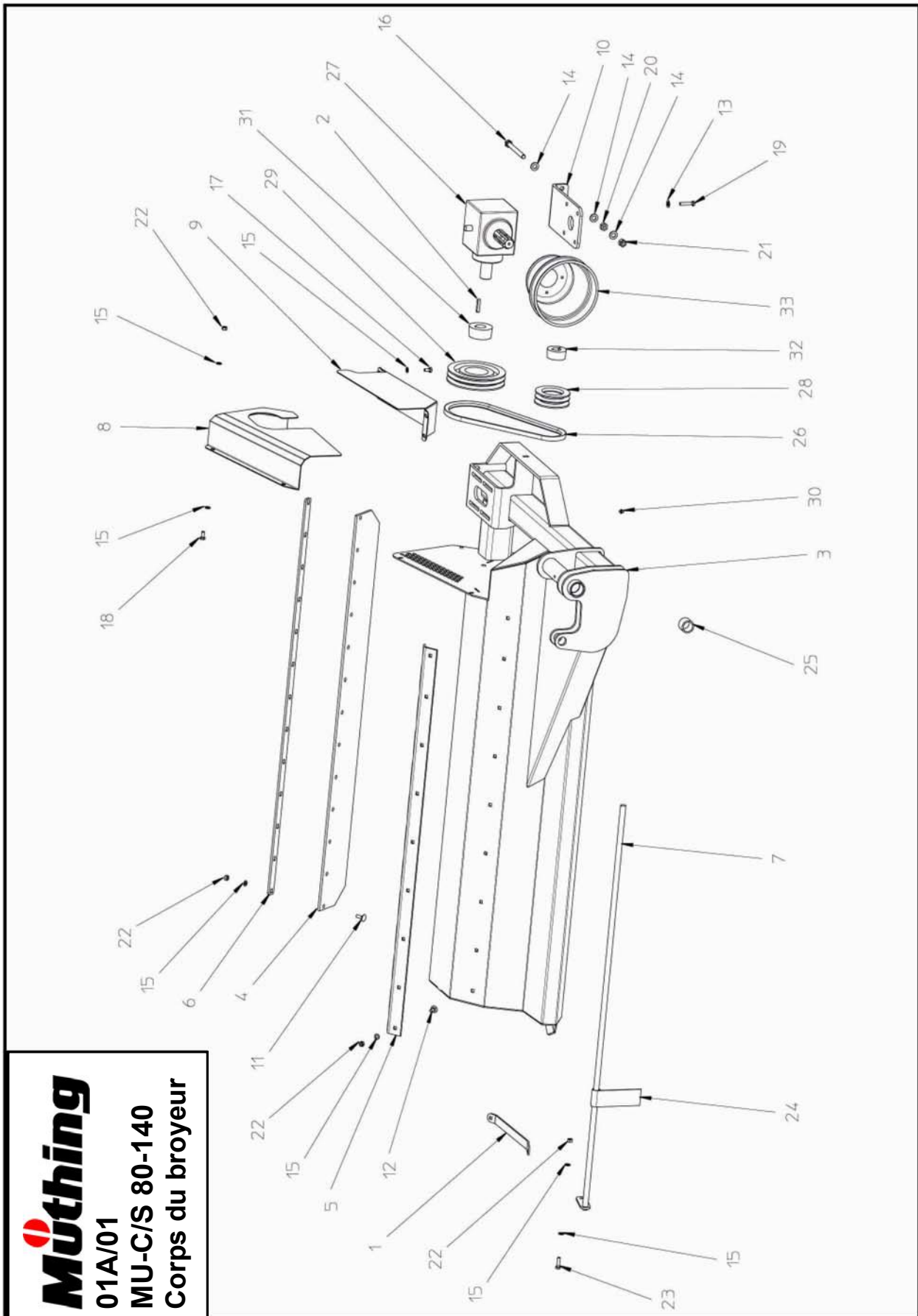
01 A / 01 – MU-C/S 80-140 – Corps du broyeur



01A / 01 – MU-C/S 80-140– Corps du broyeur

Pos.	Référence	Description	MU-CS 100	MU-CS 120
1	MCS00059	Patins latéraux	2	2
2	MU981803	ressort entretoise	1	1
3	MCS00065	Corps du broyeur MU-CS-100	1	
3	MCS00001	Corps du broyeur MU-CS-120		1
4	MCS00086	Protection caoutchouc MU-CS 100	1	
4	MCS00089	Protection caoutchouc MU-CS 120		1
5	MCS00077	Contre-lame MU-CS 100	1	
5	MCS00088	Contre-lame MU-CS 120		1
6	MCS00074	Fixation MU-CS 100	1	
6	MCS00056	Fixation MU-CS 120		1
7	MUB00059	arbre pendulaire MU-CS 100	1	
7	MUB00061	arbre pendulaire MU-CS 120		1
8	MCS00035	Protection des courroies (haut)	1	1
9	MCS00058	Protection des courroies (bas)	1	1
10	MCS00002	plaque	1	1
11	MU980106	Vis DIN 603	11	13
12	MU980107	Vis DIN 603	7	9
13	MU980202	rondelle DIN 125	4	4
14	MU980302	rondelle DIN 125	6	6
15	MU980102	rondelle DIN 125	30	34
16	MU980314	Vis DIN 933	2	2
17	MU980111	Vis DIN 933	4	4
18	MU980111	Vis DIN 933	3	3
19	MU980112	Vis DIN 933	4	4
20	MU980300	Écrou DIN 934	2	2

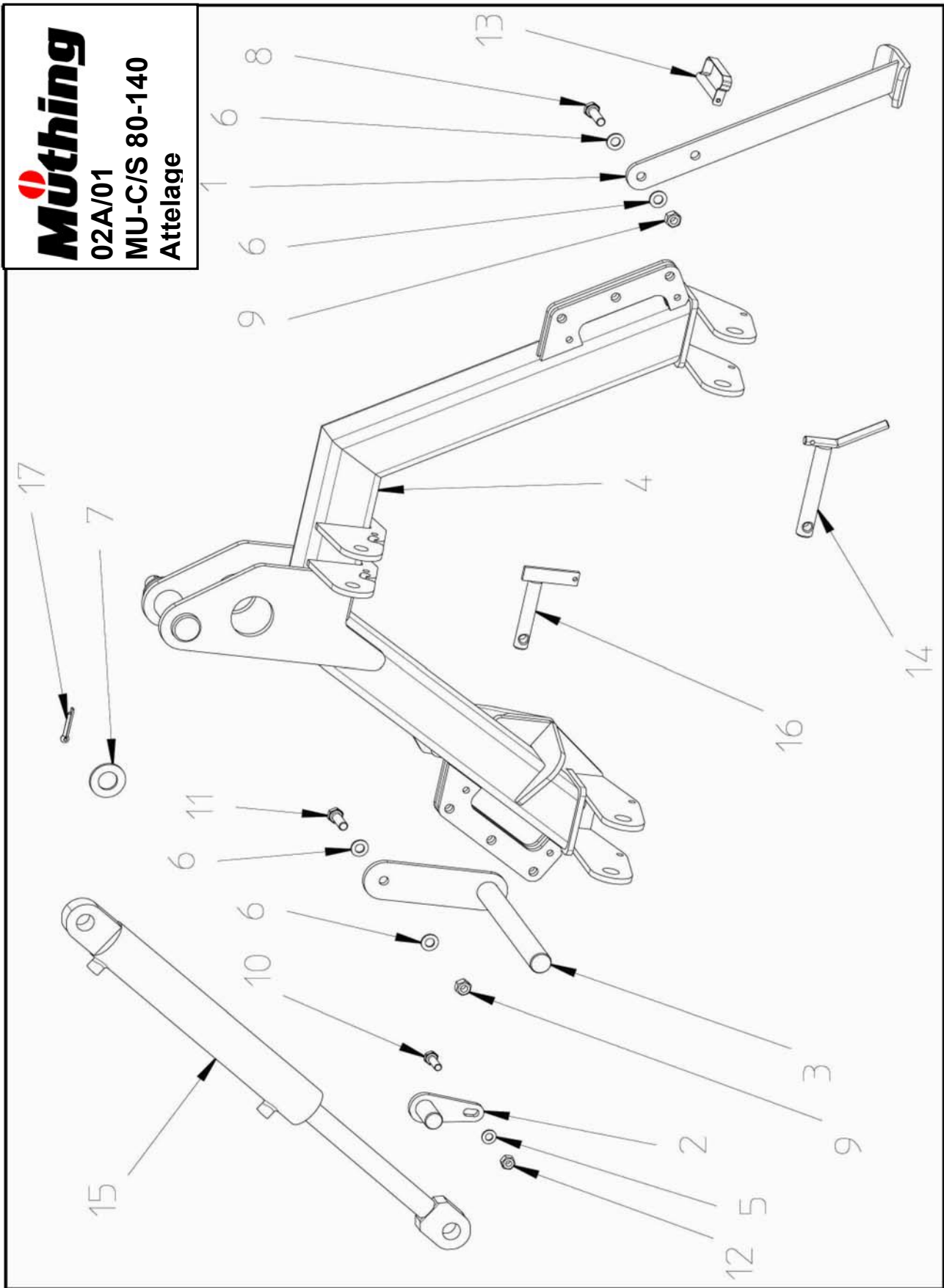
01 A / 01 – MU-C/S 80-140 – Corps du broyeur



01A / 01 – MU-C/S 80-140– Corps du broyeur

Pos.	Référence	Description	MU-CS 100	MU-CS 120
21	MU980301	Écrou DIN 985	2	2
22	MU980100	Écrou DIN 985	22	26
23	MU980109	Vis DIN 933	1	1
24	MU0501131	Panneaux de protection oscilla	20	24
25	MU980940	bague	2	2
26	MU981822	Courroies	2	2
27	MU202001	Boîtier	1	1
28	MU981807	Poulie 100-2-rainures	1	1
29	MU981806	Poulie 170-2-rainures	1	1
30	MU980700	graisseur	1	1
31	MU981804	bague	1	1
32	MU981805	bague	1	1
33	219000141CE	protection	1	1

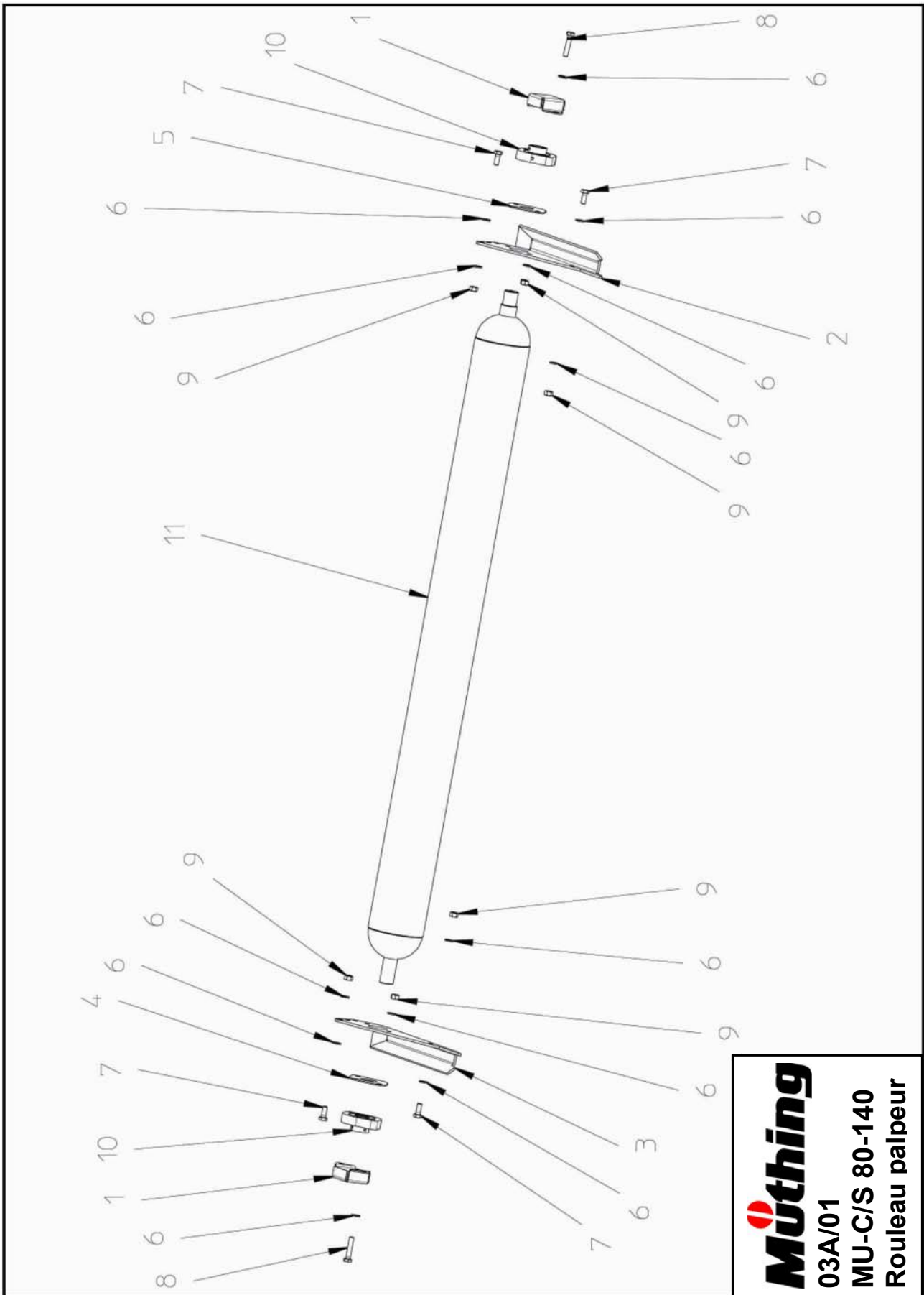
02A / 01 – MU-C/S 80-140 – Attelage



02A / 01 – MU-C/S 80-140 – Attelage

Pos.	Référence	Description	MU-C S 100	MU-C S 120
1	MCS00033	Béquille de repos	2	2
2	MCS00031	Axe	1	1
3	MCS00029	Axe	1	1
4	MCS00004	Attelage MU-CS	1	1
5	MU980202	rondelle DIN 125	2	2
6	MU980302	rondelle DIN 125	6	6
7	MU980512	rondelle DIN 125	2	2
8	MU980334	Vis DIN 933	2	2
9	MU980301	Écrou DIN 985	3	3
10	MU980205	Vis DIN 933	1	1
11	MU980321	Vis DIN 933	1	1
12	MU980201	Écrou DIN 985	1	1
13	00001247	Axe ressort 12x100	2	2
14	MU980941	Axe inférieur-Kat-I	2	2
15	MU981717	vérin hydraulique	1	1
16	MU980942	Axe 3ème point	1	1
17	MU980943	goupille	1	1

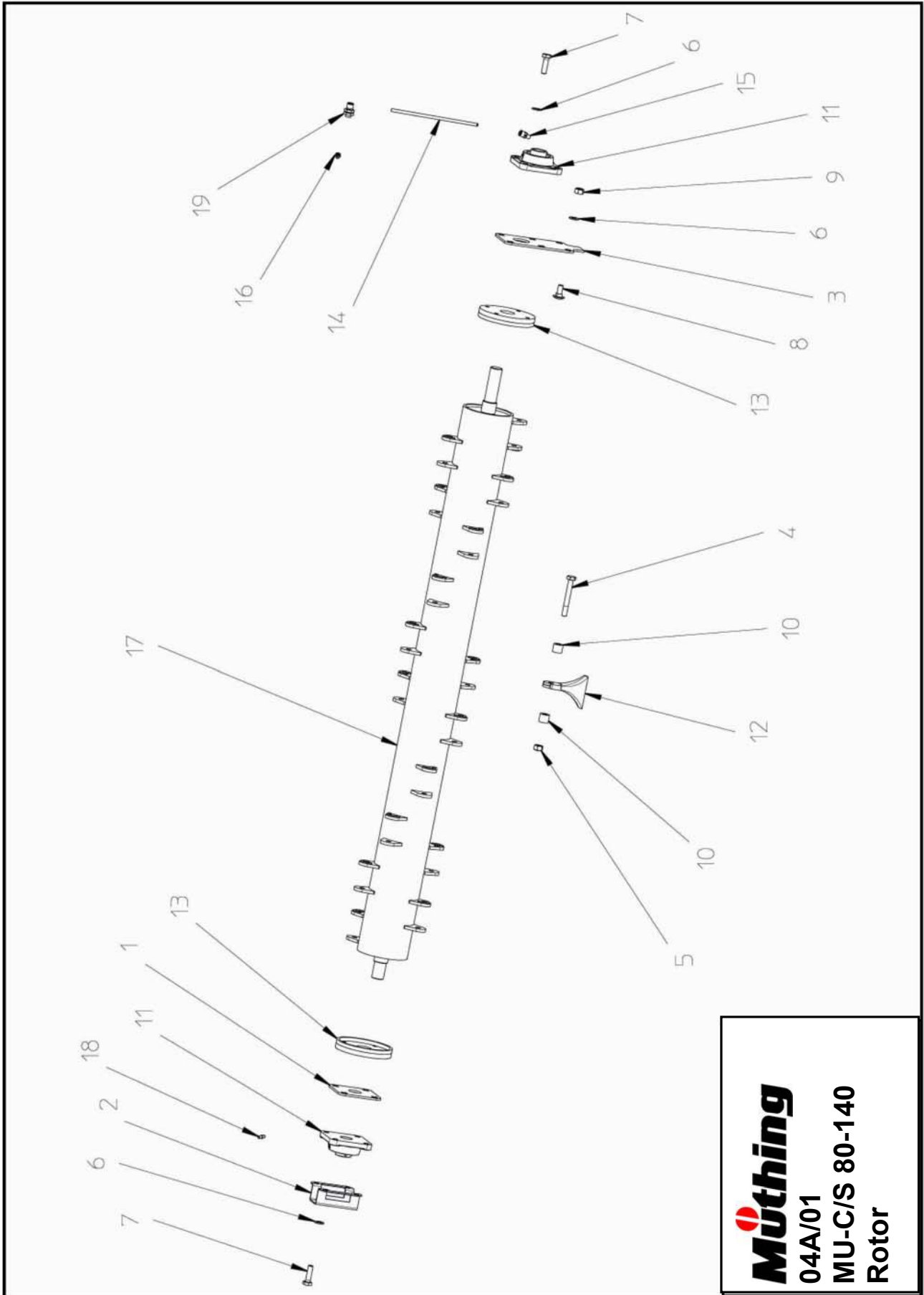
03A / 01- MU-C/S 80-140 – Rouleau palpeur



03A / 01– MU-C/S 80-140 – Rouleau palpeur

Pos.	Référence	Description	MU-CS 100	MU-CS 120
1	MU0227210	Protection de palier du rouleau de jauge	2	2
2	MCS00037	Plaque gauche	1	1
3	MCS00037	Plaque droite	1	1
4	MU0509012	Plaque intermédiaire	1	1
5	MU0509011	Plaque intermédiaire	1	1
6	MU980102	rondelle DIN 125	20	20
7	MU980109	Vis DIN 933	6	6
8	MU980112	Vis DIN 933	4	4
9	MU980100	Écrou DIN 985	10	10
10	MU0501051	Palier	2	2
11	MU1509002	Rouleau de jauge MU-CS 100	1	
11	MU1509003	Rouleau de jauge MU-CS 120		1

04A / 01- MU-C/S 80-140 – Rotor



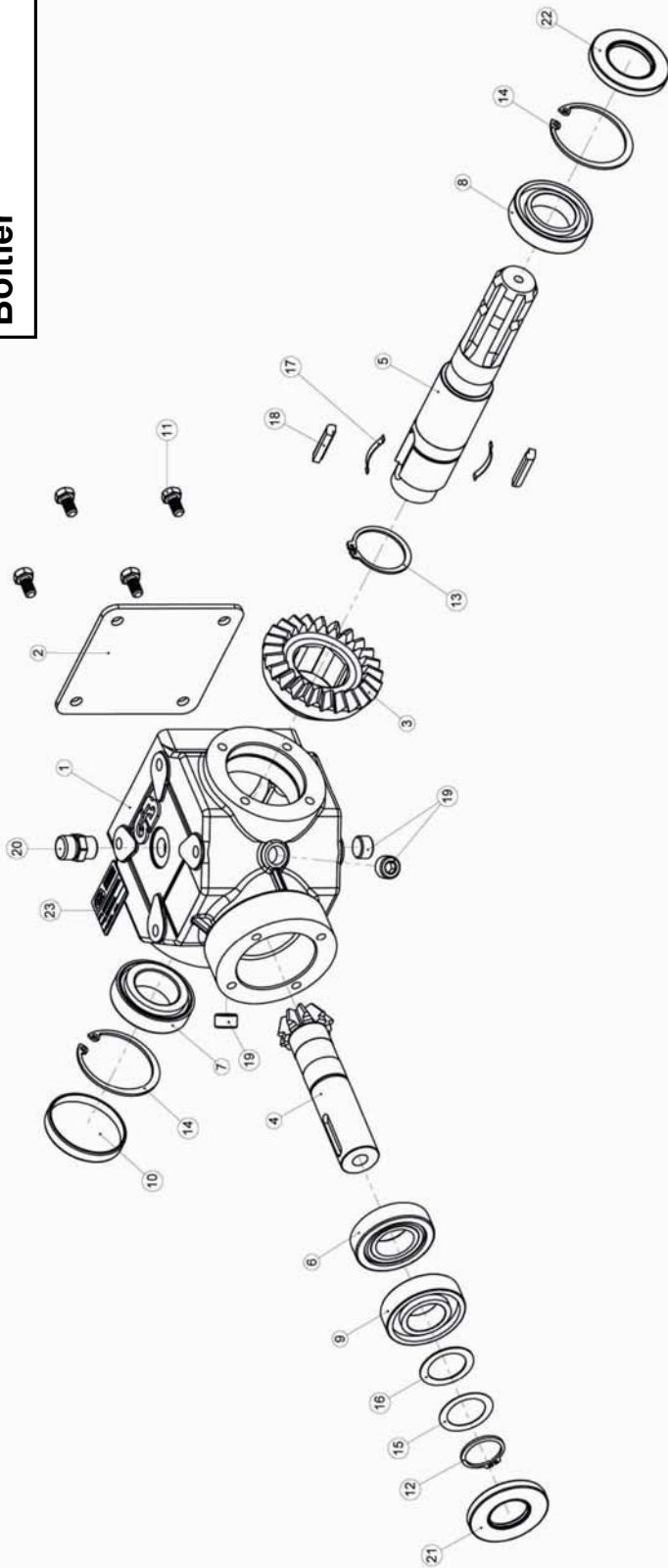
04A / 01– MU-C/S 80-140 – Rotor

Pos.	Référence	Description	MU-CS 100	MU-CS 120
1	MCS00038	Palier	1	1
2	MCS000112	Protection de palier	1	1
3	MCS00037	palier gauche	1	1
4	MU0801041	Vis DIN 931	20	20
5	MU0099960	Écrou DIN 985	16	20
6	MU980202	rondelle DIN 125	10	10
7	MU980205	Vis DIN 933	6	6
8	MU980211	Vis DIN 603	2	2
9	MU980201	Écrou DIN 985	2	2
10	MU 3	entretoise	32	40
11	MU0501041	Paliers du rotor	2	2
12	MU 1	Fléaux "M"	16	20
13	MU5102211	protection anti-enroulement	2	2
14	MULI0005	conduite de graissage	1	1
15	MULI0001	boulonnage	1	1
16	MULI0004	graisseur conique 1/8 pouce	1	1
17	MU5040021	Rotor MU-CS 100	1	
17	MU5040031	Rotor MU-CS 120		1
18	MU0099945	graisseur	1	1
19	MULI0003	boulonnage	1	1
20	MU0510091	entretoise DIN6885	1	1

05A /01 – MU-C/S 80-140 – Boîtier

Müthing

05A/01
 MU-C/S 80-140
 Boîtier



05A /01 – MU-C/S 80-140 – Boîtier

Pos.	Référence	Description	MU-CS	MU-CS
			100	120
1	M20200001	couvercle M202	1	1
2	M20200002	couvercle M202	1	1
3	M20200003	roue dentée Z=25 M=3,8	1	1
4	M20200004	arbre Z=9 M=3,8	1	1
5	M20200005	arbre d'entrée	1	1
6	M20200006	roulement	1	1
7	MUR20217	roulement	1	1
8	M20200009	roulement	1	1
9	M20200010	roulement	1	1
10	MUR20205	couvercle	1	1
11	MU980111	vis 8.8	4	4
12	M20200012	bague A DIN 471	1	1
13	MU623013	bague A DIN 471	1	1
14	MU7T1025	bague I DIN 472	2	2
15	M20200015	entretoise DIN 988 0,5	1	1
16	M20200016	entretoise DIN 988 1,0	1	1
17	MU490025	ressort	2	2
18	MU623008	verrouillage	2	2
19	MU310018	vis de contrôle de niveau	3	3
20	MU623018	reniflard	1	1
21	M20200021	joint	1	1
22	MUTR4013	joint	1	1
23		plaque de machine	1	1



D - 59494 Soest

Am Silberg 23
 Tel. +49 (0) 29 21 - 96 51-0
 Fax +49 (0) 29 21 - 7 30 80
 soest@muething.com



D - 97215 Uffenheim

Am Brunnlein 2
 Tel. +49 (0) 98 42 - 98 66-0
 Fax +49 (0) 98 42 - 98 66 67
 uffenheim@muething.com



Müthing
 depuis 1898 - traditions et avenir